

FOR RENT

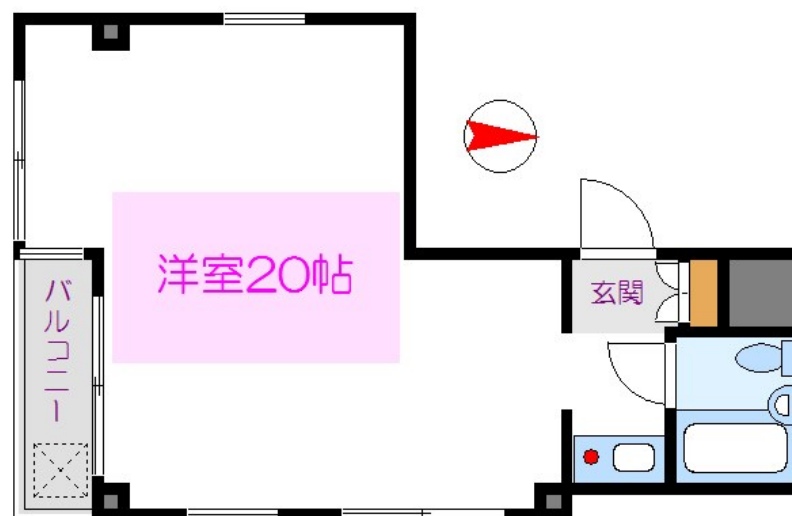
賃料	管理費等
100,000円	7,000円

1フロア1住戸,2F以上,2面採光,角住戸,南面バルコニー,防犯カメラ,メールボックス

【外観】



【間取り図】



間取り	1R		
敷金	1ヶ月	礼金	0.5ヶ月
敷引/償却金	-	保証金	-
物件種別	マンション		
建物名・部屋番号	牧ビル 401号室		
物件所在地	東京都墨田区横網2丁目11-7		
交通	都営大江戸線 両国駅 徒歩5分 中央・総武線各停 両国駅 徒歩9分		
間取詳細			
構造・規模	鉄骨 6階建 4階		
専有面積	36㎡	向き	南
築年月	1991年1月30日	契約期間	2年
損害保険	有	入居時期	相談
駐車場	無		
設備	CATV, IHキッチンヒーター, エアコン, ガス給湯, パストイレ同室, フローリング, 室外洗濯機置場,		
その他費用			
入居諸条件	ペット不可 事務所可 楽器等の使用不可 性別不問		
保証会社	必須 初回保証料: 総賃料の40% (最低保証料25000円) 月額保証料: 800円		
備考	広々20帖のソラーム、エレベーター付きです。		

図面と現況が異なる場合は現況が優先となります。

間取りの「S」はサービスルーム(納戸)です。

情報更新日2026年1月28日

No.as0000055185

お問合せ先



東京都知事(5)第83270号

(公社)全日本不動産協会会員, (公社)首都圏不動産公正取引協議会加盟

株式会社CLCコーポレーション 浅草店

東京都台東区花川戸1丁目5-2サテライトフジビル10F

TEL:03-5826-3730

FAX:03-5826-3731

E-mail: asakusa@clcnet.jp

URL: https://clcnetwork.co.jp/shop_asakusa.html



携帯サイトから物件詳細を閲覧できます！

取引態様	手数料負担の割合	貸主	借主
仲介	手数料配分の割合	元付	客付