

FOR RENT

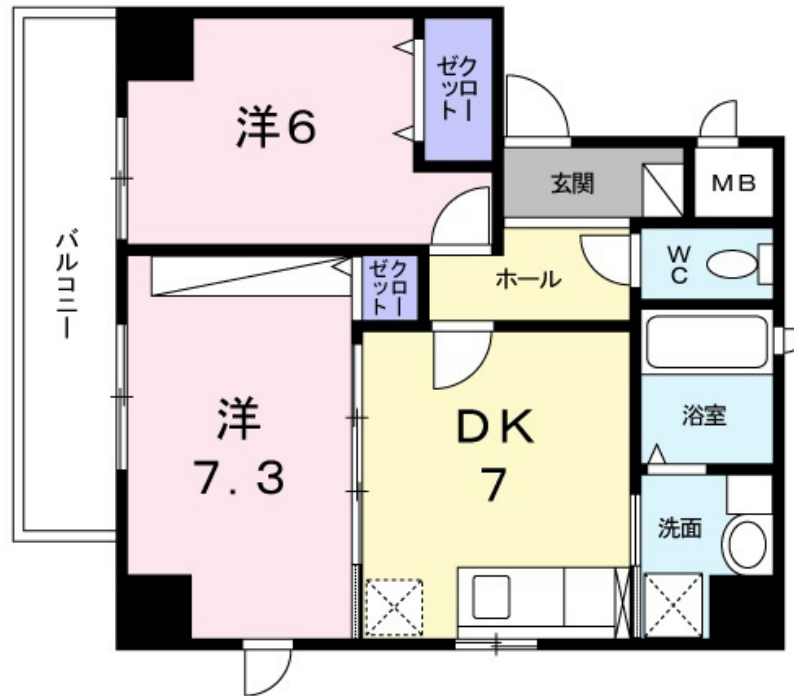
賃料	管理費等
150,000円	11,500円

2F以上,2面採光,オートロック,モニタ付オートロック,角住戸,玄関ホール,通風良好,駅まで平坦,閑静な住宅街,メールボックス

【外観】



【間取り図】



間取り	2DK		
敷金	無	礼金	1.5ヶ月
敷引/償却金	無	保証金	無
物件種別	マンション		
建物名・部屋番号	エムズシャングリラ		
物件所在地	東京都荒川区東日暮里1丁目30-8		
交通	東京メトロ日比谷線 三ノ輪駅 徒歩5分 常磐線 南千住駅 徒歩15分		
間取詳細	DK(7畳) 洋室(7.3畳) 洋室(6畳)		
構造・規模	鉄筋コンクリート 7階建 3階		
専有面積	48.53㎡	向き	
築年月	2014年12月	契約期間	2年
損害保険	有	入居時期	相談
駐車場	要問い合わせ 駐輪場		
設備	2口コンロ,3点給湯,B S,C A T V,T Vインターホン,エアコン,ガスキッチン,ガスコンロ設置済,ガ		
その他費用	[一時金] 町会費:200円 定額クリーニング費用:60,000円 鍵セット費:3,300円 [月次費用] 24時間サポート:330円		
入居諸条件	性別不問 二人可 法人可 子供可		
保証会社	可 保証委託料 契約時:22,000円 月額:賃料総額の2.2%又は5.5%		
備考	こちらの物件のメリット・デメリット、お客様ご自身でお気づきになりにくい点等、お電話にて詳しくご説明いたします！是非一度ご連絡ください！お申込・ご内覧予約も随時受付中です！		

図面と現況が異なる場合は現況が優先となります。

間取りの「S」はサービスルーム(納戸)です。

情報更新日2026年1月28日

No.as0000055203

お問合せ先



東京都知事(5)第83270号

(公社)全日本不動産協会会員,(公社)首都圏不動産公正取引協議会加盟

株式会社CLCコーポレーション 浅草店

東京都台東区花川戸1丁目5-2サテライトフジビル10F

TEL:03-5826-3730

FAX:03-5826-3731

E-mail: asakusa@clcnet.jp

URL: https://clcnetwork.co.jp/shop_asakusa.html



携帯サイトから物件詳細を閲覧できます！

取引態様	手数料負担の割合	貸主	借主
仲介	手数料配分の割合	元付	客付