

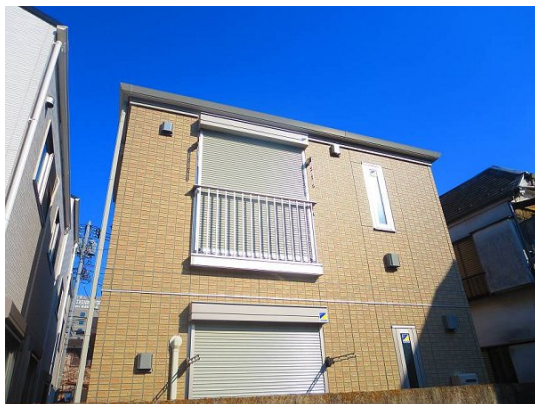
FOR RENT

賃料	管理費等
92,000円	5,000円

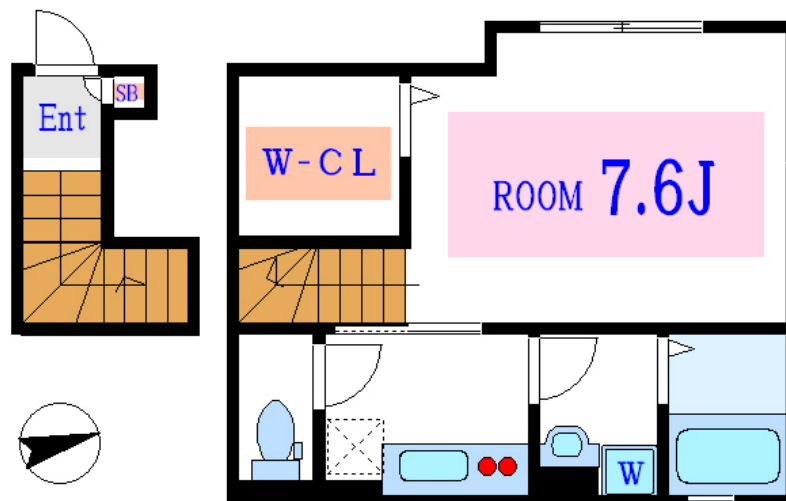
荒川区・台東区・文京区・足立区・北区のお部屋

24時間緊急通報システム, 2F以上, 2面採光, 3方角住戸, 3面採光, ドアタッチキー, 角住戸, 玄関ホール, 最上階, 上階無し, 通風良好, 陽当たり良好, 駅まで平坦, 閑静な住宅街, メールボックス

【外観】



【間取り図】



間取り	1K		
敷金	無	礼金	0.5ヶ月
敷引 / 償却金	-	保証金	-
物件種別	アパート		
建物名・部屋番号	ルナ・カーサ		
物件所在地	東京都荒川区荒川1丁目		
交通	東京メトロ日比谷線 三ノ輪駅 徒歩9分 常磐線 三河島駅 徒歩9分		
間取詳細	洋室(7.6畳) K(2畳)		
構造・規模	軽量鉄骨 2階建 2階		
専有面積	33.62㎡	向き	西
築年月	2013年12月	契約期間	2年
損害保険	有	入居時期	相談
駐車場	要問い合わせ 駐輪場		
設備	2口コンロ, B S, T V インターホン, ウォークインクローゼット, エアコン, ガスキッチン, ガスコンロ設置		
その他費用	[一時金] ICカードキー発行料: 16,500円 ドアロック電池代(初回・更新時): 2,750円 ルームクリーニング代: 49,500円 [月次費用] 町会費: 200円		
入居諸条件	性別不問 法人可		
保証会社	必須 初回保証料: 35,000円、月次保証料: 総賃料の1% + 800円		
備考	室内画像は参考写真です。現況優先と致します。		

図面と現況が異なる場合は現況が優先となります。

間取りの「S」はサービスルーム(納戸)です。

情報更新日2026年1月31日

No.as0000055243

お問合せ先



東京都知事(5)第83270号

(公社)全日本不動産協会会員, (公社)首都圏不動産公正取引協議会加盟

株式会社CLCコーポレーション 浅草店

東京都台東区花川戸1丁目5-2サテライトフジビル10F

TEL:03-5826-3730

FAX:03-5826-3731

E-mail: asakusa@clcnet.jp

URL: https://clcnetwork.co.jp/shop_asakusa.html



携帯サイトから物件詳細を閲覧できます！

取引態様	手数料負担の割合	貸主	借主
仲介	手数料配分の割合	元付	客付