

FOR RENT

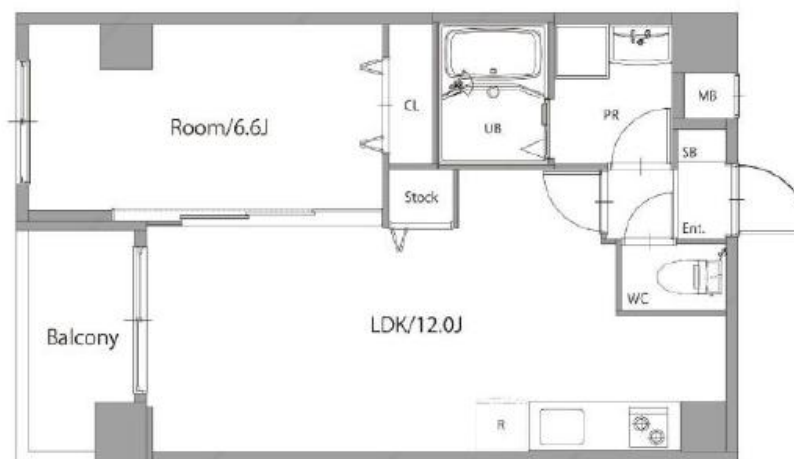
賃料	管理費等
157,000円	4,000円

2F以上,オートロック,モニタ付オートロック,角住戸,玄関ホール,眺望良好,通風良好,デザイナーズ,駅まで平坦,閑静な住宅街,防犯カメラ,メールボックス

【外観】



【間取り図】



間取り	1LDK		
敷金	無	礼金	無
敷引 / 償却金	-	保証金	無
物件種別	マンション		
建物名・部屋番号	ハーキュリーズ両国		
物件所在地	東京都墨田区石原2丁目14-5		
交通	都営大江戸線 両国駅 徒歩10分 中央・総武線各停 両国駅 徒歩17分		
間取詳細	洋室(6.2畳) LDK(11.4畳)		
構造・規模	鉄骨 10階建 7階		
専有面積	42.83㎡	向き	
築年月	2015年1月	契約期間	2年
損害保険	有	入居時期	2026年2月下旬予定
駐車場	要問い合わせ 駐輪場 バイク置き場		
設備	2口コンロ,TVインターホン,インターホン,エアコン,ガスコンロ設置済,ガス給湯,グリル,クローゼット		
その他費用	[一時金] 安心トラブルサポート: 16,500円 鍵交換代: 27,500円 [備考] 短期解約違約金あり		
入居諸条件			
保証会社	必須 初回保証料: 総賃料の60% ~		
備考			

図面と現況が異なる場合は現況が優先となります。

間取りの「S」はサービスルーム(納戸)です。

情報更新日2026年1月31日

No.as0000055246

お問合せ先



東京都知事(5)第83270号

(公社)全日本不動産協会会員,(公社)首都圏不動産公正取引協議会加盟

株式会社CLCコーポレーション 浅草店

東京都台東区花川戸1丁目5-2サテライトフジビル10F

TEL:03-5826-3730

FAX:03-5826-3731

E-mail: asakusa@clcnet.jp

URL: https://clcnetwork.co.jp/shop_asakusa.html



携帯サイトから物件詳細を閲覧できます！

取引態様	手数料負担の割合	貸主	借主
仲介	手数料配分の割合	元付	客付