

FOR RENT

賃料	管理費等
58,000円	0円

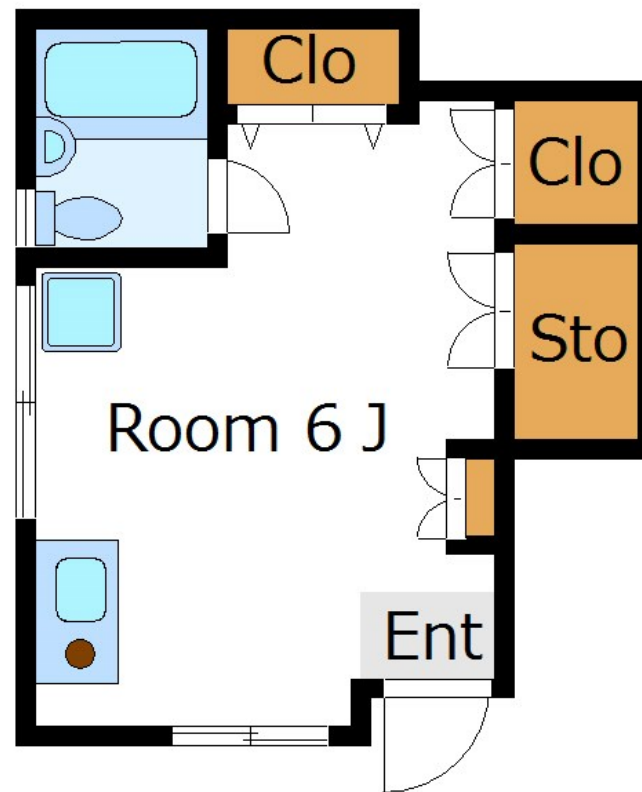
お問合せはC L Cコーポレーションへどうぞ。お

2面採光,角住戸,全室2面採光,通風良好,南西角住戸,駅まで平坦

【外観】



【間取り図】



図面と現況が異なる場合は現況が優先となります。

間取りの「S」はサービスルーム(納戸)です。

間取り	1R		
敷金	1ヶ月	礼金	1ヶ月
敷引 / 償却金	-	保証金	-
物件種別	アパート		
建物名・部屋番号	DENアパート三ノ輪		
物件所在地	東京都荒川区南千住1丁目13-7		
交通	東京メトロ日比谷線 三ノ輪駅 徒歩3分 都電荒川線 三ノ輪橋駅 徒歩1分		
間取詳細			
構造・規模	木造 2階建 1階		
専有面積	15.4㎡	向き	南西
築年月	2017年8月	契約期間	定期借家契約 2年
損害保険	有	入居時期	即時
駐車場			
設備	IHクッキングヒーター,TVインターホン,インターホン,エアコン,ガスコンロ設置済,クローゼット,ク		
その他費用			
入居諸条件	性別不問 法人可 单身可		
保証会社	必須 初回保証料、総賃料50% (更新時1万円 / 毎年)		
備考	お問合せはC L Cコーポレーションへどうぞ。お家賃や初期費用の交渉、その他ご相談はお気軽にお申し付け下さい。		

情報更新日2026年2月1日

No.as0000055249

お問合せ先



東京都知事(5)第83270号

(公社)全日本不動産協会会員,(公社)首都圏不動産公正取引協議会加盟

株式会社C L Cコーポレーション 浅草店

東京都台東区花川戸1丁目5-2サテライトフジビル10F

TEL:03-5826-3730

FAX:03-5826-3731

E-mail: asakusa@clcnet.jp

URL: https://clcnetwork.co.jp/shop_asakusa.html



携帯サイトから物件詳細を閲覧できます！

取引態様	手数料負担の割合	貸主	借主
仲介	手数料配分の割合	元付	客付