

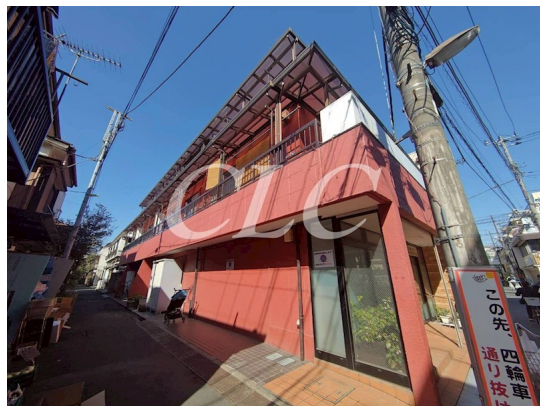
# FOR RENT

賃料	管理費等
100,000円	5,000円

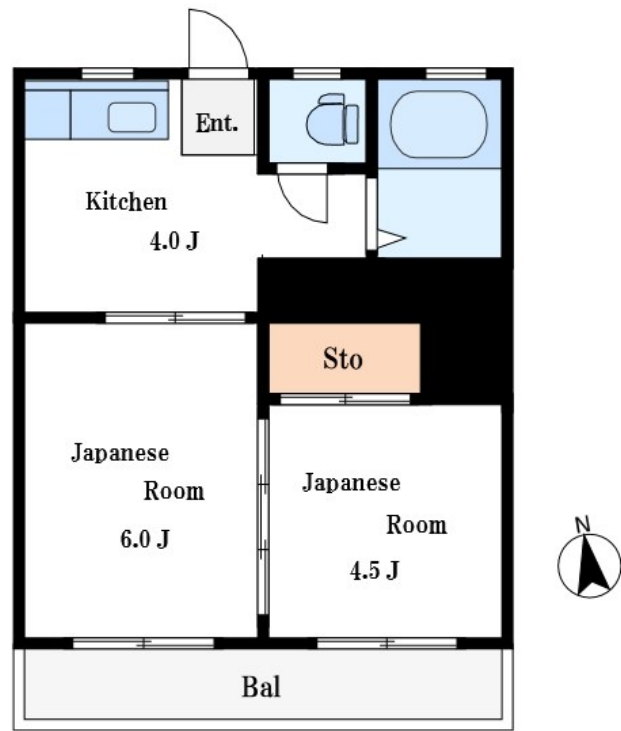
## お部屋探しはCLCコーポレーションにお任せ下

2F以上,眺望良好,通風良好,南面バルコニー,陽当たり良好,大規模リニューアル済み,駅まで平坦,閑静な住宅街,メールボックス

【外観】



【間取り図】



間取り	2DK		
敷金	1ヶ月	礼金	0.5ヶ月
敷引/償却金	-	保証金	-
物件種別	マンション		
建物名・部屋番号	第一コーポ		
物件所在地	東京都荒川区南千住1丁目10-1		
交通	東京メトロ日比谷線 三ノ輪駅 徒歩5分 都電荒川線 三ノ輪橋駅 徒歩1分		
間取詳細	和室(6畳) 和室(4.5畳) K(4畳)		
構造・規模	鉄骨 3階建 3階		
専有面積	35㎡	向き	南西
築年月	1980年2月上旬	契約期間	2年
損害保険	有	入居時期	即時
駐車場	要問い合わせ 駐輪場		
設備	2口コンロ,エアコン,ガスキッチン,ガスコンロ設置可,ガス給湯,キッチンに窓,クローゼット,シャワー		
その他費用			
入居諸条件	性別不問 二人可 法人可 单身可		
保証会社	必須 初回保証料:総賃料の50%(更新:1万円/年) 法人は応相談		
備考	近隣にスーパー多数あり バス・トイレ別 ガスキッチン		

図面と現況が異なる場合は現況が優先となります。

間取りの「S」はサービスルーム(納戸)です。

情報更新日2026年5月27日

No.as0000055507



東京都知事(5)第83270号  
(公社)全日本不動産協会会員,(公社)首都圏不動産公正取引協議会加盟  
**株式会社CLCコーポレーション 浅草店**  
東京都台東区花川戸1丁目5-2サテライトフジビル10F  
TEL:03-5826-3730 FAX:03-5826-3731  
E-mail: asakusa@clcnet.jp  
URL: https://clcnetwork.co.jp/shop\_asakusa.html



携帯サイトから物件詳細を閲覧できます!

取引態様	手数料負担の割合	貸主	借主
仲介	手数料配分の割合	元付	客付