

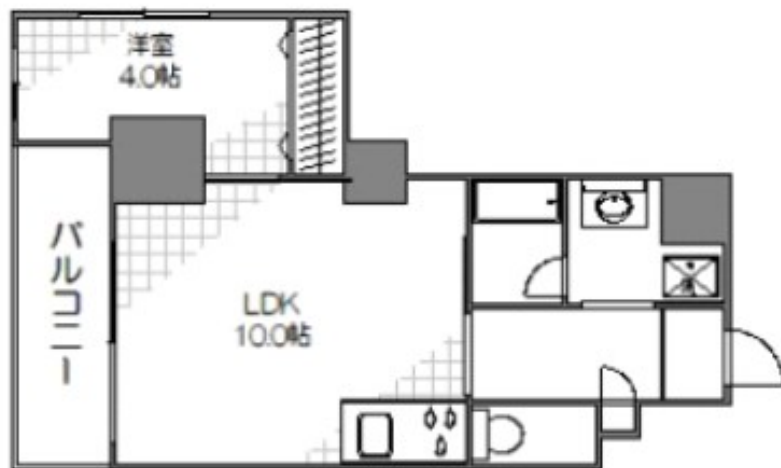
賃料	管理費等
140,000円	10,000円

2F以上,2面採光,オートロック,モニタ付オートロック,角住戸,玄関ホール,通風良好,陽当たり良好,駅まで平坦,閑静な住宅街,防犯カメラ,メールボックス

【外観】



【間取り図】



間取り	1LDK		
敷金	1ヶ月	礼金	1ヶ月
敷引/償却金	-	保証金	-
物件種別	マンション		
建物名・部屋番号	タイガーアパートメント		
物件所在地	東京都墨田区八広2丁目16-10		
交通	京成押上線 京成曳舟駅 徒歩7分 東武伊勢崎線 曳舟駅 徒歩12分		
間取詳細			
構造・規模	鉄筋コンクリート 9階建 2階		
専有面積	37.09㎡	向き	
築年月	2026年1月	契約期間	2年
損害保険	有	入居時期	即時
駐車場	要問い合わせ 駐輪場		
設備	3口以上コンロ,TVインターホン,インターホン,エアコン,ガスキッチン,ガスコンロ設置済,ガス給湯,		
その他費用	[一時金] ホームアシスト24:16,500円 [備考] 短期解約違約金あり		
入居諸条件	二人可 子供相談 単身可		
保証会社	必須 初回保証料:総賃料の50%~		
備考			

図面と現況が異なる場合は現況が優先となります。

間取りの「S」はサービスルーム(納戸)です。

情報更新日2026年4月14日

No.as0000055522



東京都知事(5)第83270号
(公社)全日本不動産協会会員,(公社)首都圏不動産公正取引協議会加盟
株式会社CLCコーポレーション 浅草店
東京都台東区花川戸1丁目5-2サテライトフジビル10F
TEL:03-5826-3730 FAX:03-5826-3731
E-mail: asakusa@clcnet.jp
URL: https://clcnetwork.co.jp/shop_asakusa.html



携帯サイトから物件詳細を閲覧できます!

取引態様	手数料負担の割合	貸主	借主
仲介	手数料配分の割合	元付	客付