

# FOR RENT

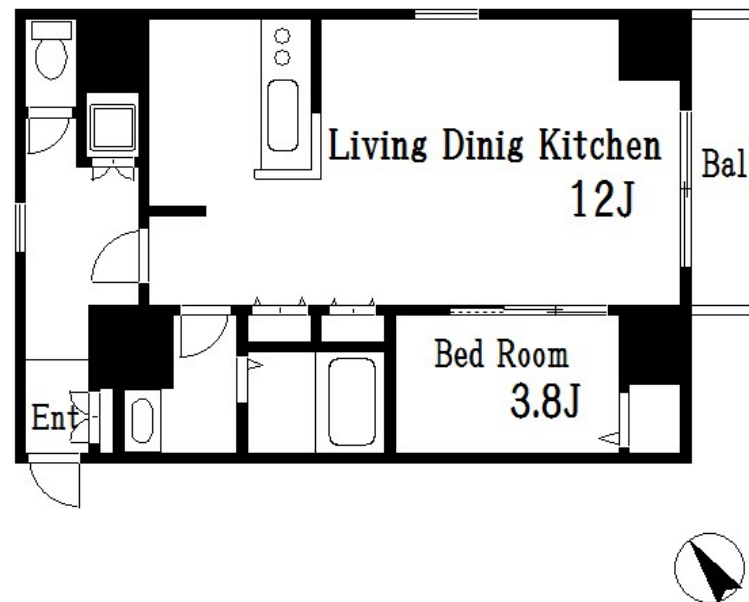
賃料	管理費等
151,000円	10,000円

2F以上,2面採光,オートロック,セキュリティ有り,モニタ付オートロック,角住戸,玄関ホール,高層階,眺望良好,通風良好,陽当たり良好,駅まで平坦,閑静な住宅街,メールボックス

【外観】



【間取り図】



間取り	1LDK		
敷金	1ヶ月	礼金	1ヶ月
敷引/償却金	-	保証金	-
物件種別	マンション		
建物名・部屋番号	アスカ向島 1002号室		
物件所在地	東京都墨田区向島5丁目33-5		
交通	東京メトロ半蔵門線 押上駅 徒歩9分 東武スカイツリーライン 曳舟駅 徒歩9分		
間取詳細	LDK(12畳) 洋室(3.8畳)		
構造・規模	鉄筋コンクリート 12階建 10階		
専有面積	40.05㎡	向き	東
築年月	2018年3月下旬	契約期間	2年
損害保険	有	入居時期	相談
駐車場	要問い合わせ 駐輪場		
設備	2口コンロ, C A T V, T Vインターホン, インターホン, エアコン, カウンターキッチン, ガスキッチン, ガ		
その他費用	[一時金] 町会費: 7,200円 プレミアデスク: 22,000円 鍵交換費用: 38,500円 [備考] 短期解約違約金あり		
入居諸条件			
保証会社	必須 契約時、月額賃料等総額の50% 毎月賃料等総額の1.5%		
備考			

図面と現況が異なる場合は現況が優先となります。

間取りの「S」はサービスルーム(納戸)です。

情報更新日2026年3月24日

No.as0000055959



東京都知事(5)第83270号  
(公社)全日本不動産協会会員, (公社)首都圏不動産公正取引協議会加盟  
**株式会社CLCコーポレーション 浅草店**  
東京都台東区花川戸1丁目5-2サテライトフジビル10F  
TEL:03-5826-3730 FAX:03-5826-3731  
E-mail: asakusa@clcnet.jp  
URL: https://clcnetwork.co.jp/shop\_asakusa.html



携帯サイトから物件詳細を閲覧できます!

取引態様	手数料負担の割合	貸主	借主
仲介	手数料配分の割合	元付	客付