

FOR RENT

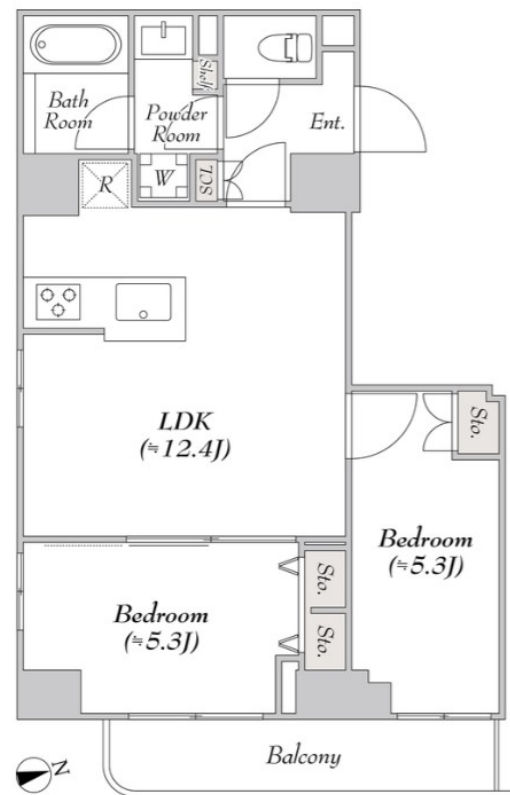
賃料	管理費等
210,000円	25,000円

2F以上,2面採光,オートロック,ディンプルキー,モニタ付オートロック,角住戸,玄関ホール,眺望良好,通風良好,陽当たり良好,駅まで平坦,閑静な住宅街,始発駅,防犯カメラ,メールボックス

【外観】



【間取り図】



図面と現況が異なる場合は現況が優先となります。

間取りの「S」はサービスルーム(納戸)です。

間取り	2LDK		
敷金	無	礼金	無
敷引/償却金	-	保証金	-
物件種別	マンション		
建物名・部屋番号	ルミーク浅草		
物件所在地	東京都台東区寿4丁目2-8		
交通	東京メトロ銀座線 田原町(東京)駅 徒歩5分 都営浅草線 浅草駅 徒歩4分		
間取詳細			
構造・規模	鉄筋コンクリート 15階建 14階		
専有面積	50.09㎡	向き	東
築年月	2024年3月	契約期間	定借 2026/11/30迄
損害保険	有 18,000円 24ヶ月	入居時期	相談
駐車場	要問い合わせ 駐輪場		
設備	3口以上コンロ, IHキッチンヒーター, TVインターホン, インターホン, エアコン, カウンターキッチン		
その他費用	[一時金] 鍵交換代: 38,500円 入居サポート: 19,800円		
入居諸条件	ペット可		
保証会社	必須 初回保証料: 総賃料の40% ~		
備考			

情報更新日2026年4月6日

No.as0000056104



東京都知事(5)第83270号
(公社)全日本不動産協会会員, (公社)首都圏不動産公正取引協議会加盟
株式会社CLCコーポレーション 浅草店
東京都台東区花川戸1丁目5-2サテライトフジビル10F
TEL:03-5826-3730 FAX:03-5826-3731
E-mail: asakusa@clcnet.jp
URL: https://clcnetwork.co.jp/shop_asakusa.html



携帯サイトから物件詳細を閲覧できます!

取引態様	手数料負担の割合	貸主	借主
仲介	手数料配分の割合	元付	客付