

FOR RENT

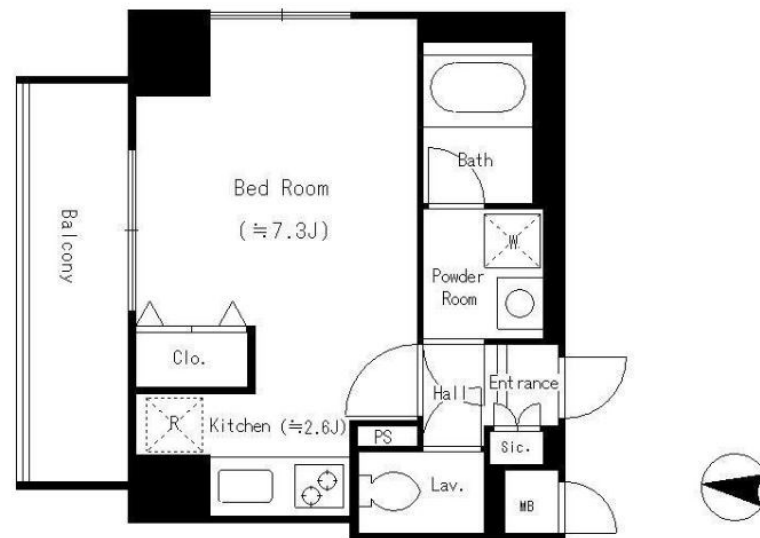
賃料	管理費等
111,000円	8,000円

2F以上,2面採光,オートロック,モニタ付オートロック,角住戸,高層階,眺望良好,通風良好,南面バルコニー,陽当たり良好,防犯カメラ,メールボックス

【外観】



【間取り図】



間取り	1K		
敷金	1ヶ月	礼金	1ヶ月
敷引/償却金	-	保証金	-
物件種別	マンション		
建物名・部屋番号	パーク フィル ヴェール		
物件所在地	東京都墨田区緑1丁目14-7		
交通	都営大江戸線 両国駅 徒歩4分 都営新宿線 森下(東京)駅 徒歩10分		
間取詳細	洋室(7.3畳)		
構造・規模	鉄筋コンクリート 14階建 9階		
専有面積	26.01㎡	向き	
築年月	2013年1月	契約期間	2年
損害保険	有	入居時期	相談
駐車場	要問い合わせ 駐輪場		
設備	2口コンロ, B S, C S, T Vインターホン, エアコン, ガスキッチン, ガスコンロ設置済, ガス給湯, クロー		
その他費用	[一時金] 鍵交換代: 33,000円		
入居諸条件			
保証会社	必須 初回保証料: 総賃料の50% ~		
備考	ハイグレード賃貸マンション 高層階で眺望良好		

図面と現況が異なる場合は現況が優先となります。

間取りの「S」はサービスルーム(納戸)です。

情報更新日2026年4月8日

No.as0000056113

お問合せ先



東京都知事(5)第83270号

(公社)全日本不動産協会会員, (公社)首都圏不動産公正取引協議会加盟

株式会社CLCコーポレーション 浅草店

東京都台東区花川戸1丁目5-2サテライトフジビル10F

TEL:03-5826-3730

FAX:03-5826-3731

E-mail: asakusa@clcnet.jp

URL: https://clcnetwork.co.jp/shop_asakusa.html



携帯サイトから物件詳細を閲覧できます!

取引態様	手数料負担の割合	貸主	借主
仲介	手数料配分の割合	元付	客付