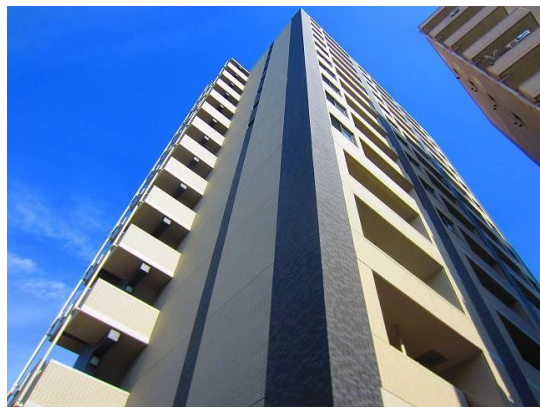


FOR RENT

| | |
|----------|---------|
| 賃料 | 管理費等 |
| 198,000円 | 12,000円 |

2F以上,2面採光,オートロック,セキュリティ有り,ディンプルキー,モニタ付オートロック,角住戸,玄関ホール,陽当たり良好,駅まで平坦,外壁タイル張り,閑静な住宅街,防犯カメラ,メールボックス

【外観】



【間取り図】



図面と現況が異なる場合は現況が優先となります。

間取りの「S」はサービスルーム(納戸)です。

| | | | |
|----------|--|------|-----|
| 間取り | 1SLDK | | |
| 敷金 | 無 | 礼金 | 1ヶ月 |
| 敷引/償却金 | - | 保証金 | 無 |
| 物件種別 | マンション | | |
| 建物名・部屋番号 | F・D VILLE | | |
| 物件所在地 | 東京都荒川区東日暮里6丁目10-2 | | |
| 交通 | 山手線 日暮里駅 徒歩10分 常磐線 三河島駅 徒歩4分 | | |
| 間取詳細 | LDK(12.5畳) 洋室(7.31畳) S(5.21畳) | | |
| 構造・規模 | 鉄筋コンクリート 14階建 6階 | | |
| 専有面積 | 64.24㎡ | 向き | 南 |
| 築年月 | 2009年9月 | 契約期間 | 2年 |
| 損害保険 | 有 | 入居時期 | 相談 |
| 駐車場 | 要問い合わせ 駐輪場 | | |
| 設備 | 3口以上コンロ,3点給湯,CATV,TVインターホン,インターホン,ウォークインクローゼット,エアコ | | |
| その他費用 | [一時金] クリーニング費用:88,000円 [月次費用] 町会費:200円 | | |
| 入居諸条件 | ペット不可 事務所不可 楽器等の使用不可 二人可 | | |
| 保証会社 | 必須 初回保証料3.5万円・月額総賃料の1%+800円 | | |
| 備考 | | | |

情報更新日2026年4月11日

No.as0000056117



東京都知事(5)第83270号
(公社)全日本不動産協会会員,(公社)首都圏不動産公正取引協議会加盟
株式会社CLCコーポレーション 浅草店
東京都台東区花川戸1丁目5-2サテライトフジビル10F
TEL:03-5826-3730 FAX:03-5826-3731
E-mail: asakusa@clcnet.jp
URL: https://clcnetwork.co.jp/shop_asakusa.html



携帯サイトから物件詳細を閲覧できます!

| | | | | | |
|------|----------|----|----|----|------|
| 取引態様 | 手数料負担の割合 | 貸主 | 0% | 借主 | 100% |
| 仲介 | 手数料配分の割合 | 元付 | 0% | 客付 | 100% |