

FOR RENT

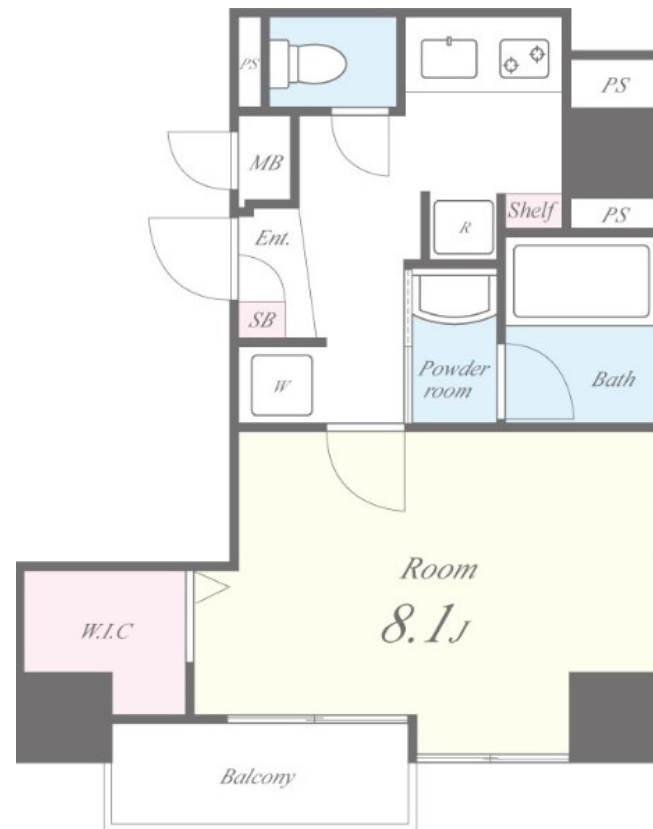
賃料	管理費等
140,000円	12,000円

2F以上, 2面採光, オートロック, モニタ付オートロック, 角住戸, 眺望良好, 通風良好, 東南角住戸, 駅まで平坦, 閑静な住宅街, メールボックス

【外観】



【間取り図】



図面と現況が異なる場合は現況が優先となります。

間取りの「S」はサービスルーム(納戸)です。

間取り	1K		
敷金	無	礼金	1ヶ月
敷引/償却金	-	保証金	-
物件種別	マンション		
建物名・部屋番号	ルッソアグランデ		
物件所在地	東京都台東区小島1丁目4-4		
交通	都営大江戸線 新御徒町駅 徒歩6分 東京メトロ日比谷線 仲御徒町駅 徒歩9分		
間取詳細	K(3畳) 洋室(8.1畳)		
構造・規模	鉄筋コンクリート 10階建 10階		
専有面積	30.35㎡	向き	南
築年月	2014年1月	契約期間	2年
損害保険	有	入居時期	相談
駐車場	要問い合わせ 駐輪場		
設備	3口以上コンロ, B S, T V インターホン, インターホン, エアコン, ガスキッチン, ガスコンロ設置済, グリ		
その他費用	[一時金] 鍵交換費用: 27,500円 室内除菌消臭費: 11,000円 [月次費用] 町会費: 300円		
入居諸条件	性別不問 二人可 法人可 单身可		
保証会社	必須 月額支払総額の50% 月次保証料: 月額支払総額の1%		
備考	お部屋探しは【CLC浅草店】へ、まずはお電話ください。		

情報更新日2026年4月10日

No.as0000056120

お問合せ先



東京都知事(5)第83270号

(公社)全日本不動産協会会員, (公社)首都圏不動産公正取引協議会加盟

株式会社CLCコーポレーション 浅草店

東京都台東区花川戸1丁目5-2サテライトフジビル10F

TEL:03-5826-3730

FAX:03-5826-3731

E-mail: asakusa@clcnet.jp

URL: https://clcnetwork.co.jp/shop_asakusa.html



携帯サイトから物件詳細を閲覧できます!

取引態様	手数料負担の割合	貸主	借主
仲介	手数料配分の割合	元付	客付