

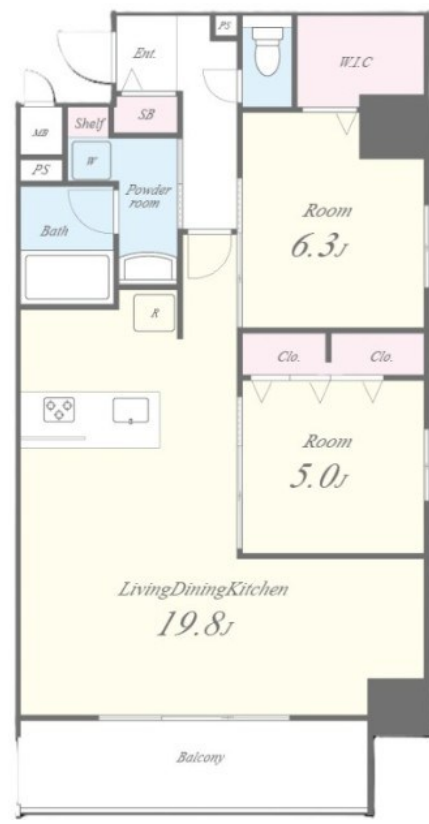
賃料	管理費等
289,000円	10,500円

2 F 以上, 2 面採光, オートロック, 角住戸, メールボックス

【外観】



【間取り図】



図面と現況が異なる場合は現況が優先となります。

間取りの「S」はサービスルーム(納戸)です。

間取り	2LDK		
敷金	1ヶ月	礼金	1ヶ月
敷引/償却金	-	保証金	-
物件種別	マンション		
建物名・部屋番号	グランクレイエル 両国		
物件所在地	東京都墨田区石原 1 丁目36-3		
交通	都営大江戸線 両国駅 徒歩7分 都営大江戸線 蔵前駅 徒歩13分		
間取詳細	洋室(6.3畳) 洋室(5畳) LDK(19.8畳)		
構造・規模	鉄筋コンクリート 10階建 2階		
専有面積	69.3㎡	向き	
築年月	2026年3月27日	契約期間	2年
損害保険		入居時期	即時
駐車場			
設備	3口以上コンロ, TVインターホン, ウォークインクローゼット, エアコン, カウンターキッチン, ガスキッチン		
その他費用			
入居諸条件			
保証会社	必須 初回委託料: 月額賃料等の50% 更新保証料: なし 月次保証料: 月額賃料等の1%(毎月)		
備考			

情報更新日2026年4月8日

No.as0000056124



東京都知事(5)第83270号
(公社)全日本不動産協会会員, (公社)首都圏不動産公正取引協議会加盟
株式会社CLCコーポレーション 浅草店
東京都台東区花川戸 1 丁目5-2サテライトフジビル10F
TEL:03-5826-3730 FAX:03-5826-3731
E-mail: asakusa@clcnet.jp
URL: https://clcnetwork.co.jp/shop_asakusa.html



携帯サイトから物件詳細を閲覧できます!

取引態様	手数料負担の割合	貸主	借主
仲介	手数料配分の割合	元付	客付