

# FOR RENT

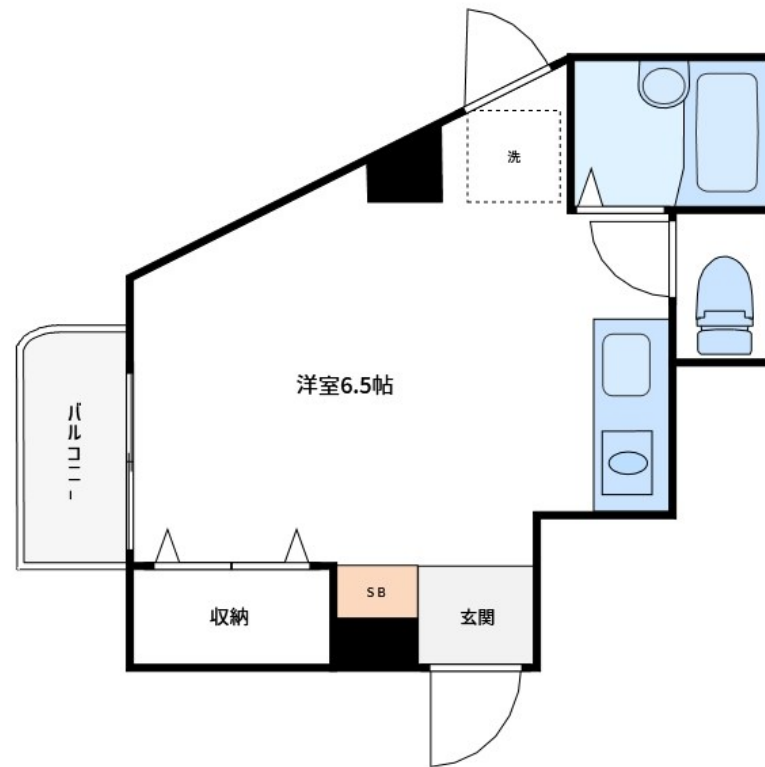
賃料	管理費等
90,000円	10,000円

2F以上, 2面採光, オートロック, 角住戸, 眺望良好, 通風良好, 陽当たり良好, 駅まで平坦, 閑静な住宅街, 始発駅, 防犯カメラ, メールボックス

【外観】



【間取り図】



図面と現況が異なる場合は現況が優先となります。

間取りの「S」はサービスルーム(納戸)です。

間取り	1R		
敷金	1ヶ月	礼金	無
敷引/償却金	-	保証金	-
物件種別	マンション		
建物名・部屋番号	メゾンムーヴェル		
物件所在地	東京都台東区花川戸1丁目12-8		
交通	東京メトロ銀座線 浅草駅 徒歩4分		
間取詳細	洋室(6.5畳)		
構造・規模	鉄骨 9階建 9階		
専有面積	21㎡	向き	西
築年月	1994年10月中旬	契約期間	2年
損害保険	有	入居時期	相談
駐車場	要問い合わせ 駐輪場		
設備	IHクッキングヒーター, インターホン, エアコン, ガス給湯, クローゼット, シャワー, シューズボックス,		
その他費用	[月次費用] 町会費: 300円		
入居諸条件			
保証会社	必須 初回保証料: 総賃料の50% ~		
備考			

情報更新日2026年4月10日

No.as0000056136

お問合せ先



東京都知事(5)第83270号

(公社)全日本不動産協会会員, (公社)首都圏不動産公正取引協議会加盟

株式会社CLCコーポレーション 浅草店

東京都台東区花川戸1丁目5-2サテライトフジビル10F

TEL:03-5826-3730

FAX:03-5826-3731

E-mail: asakusa@clcnet.jp

URL: https://clcnetwork.co.jp/shop\_asakusa.html



携帯サイトから物件詳細を閲覧できます!

取引態様	手数料負担の割合	貸主	借主
仲介	手数料配分の割合	元付	客付