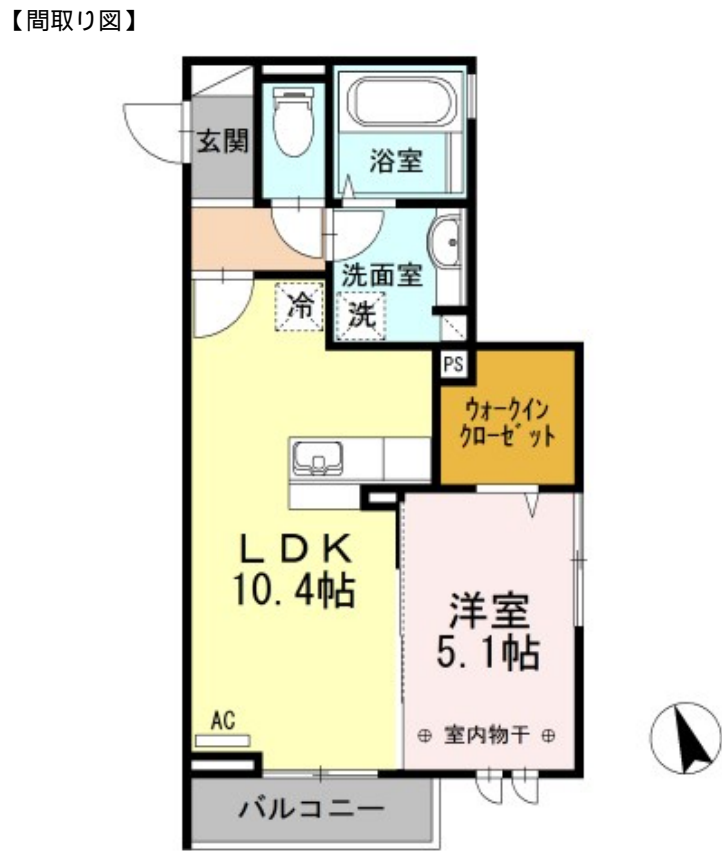


FOR RENT

賃料	管理費等
128,000円	6,000円

本物件についてのさらに詳しい情報や見学をご希

24時間緊急通報システム, 2F以上, 2面採光, オートロック, モニタ付オートロック, 角住戸, 上階無し, 通風良好, 東南角住戸, 南面バルコニー, 駅まで平坦, 閑静な住宅街, メールボックス, セキュリティ会社加入



間取り	1K		
敷金	無	礼金	1ヶ月
敷引/償却金	-	保証金	-
物件種別	アパート		
建物名・部屋番号	メゾンクレール墨田		
物件所在地	東京都墨田区墨田3丁目41-19		
交通	東武スカイツリーライン 東向島駅 徒歩9分 京成押上線 八広駅 徒歩9分		
間取詳細	洋室(5.1畳) LDK(10.4畳)		
構造・規模	軽量鉄骨 3階建 2階		
専有面積	41.37㎡	向き	南
築年月	2015年11月	契約期間	2年
損害保険	有	入居時期	相談
駐車場	要問い合わせ 駐輪場		
設備	2口コンロ, 3点給湯, B S, T V インターホン, ウォークインクローゼット, エアコン, ガスキッチン, ガス		
その他費用	[一時金] ルームクリーニング料金: 60,500円 D-roomCard付-料金: 16,500円 ICロック電池(初回): 2,750円 町会費: 7,200円		
入居諸条件	性別不問 法人可 単身可		
保証会社	必須 初回保証料35000円、月額保証料賃料等総額の1% + 800円/月		
備考			

図面と現況が異なる場合は現況が優先となります。

間取りの「S」はサービスルーム(納戸)です。

情報更新日2026年4月11日

No.as0000056172



東京都知事(5)第83270号
(公社)全日本不動産協会会員, (公社)首都圏不動産公正取引協議会加盟

株式会社CLCコーポレーション 浅草店

東京都台東区花川戸1丁目5-2サテライトフジビル10F
TEL:03-5826-3730 FAX:03-5826-3731
E-mail: asakusa@clcnet.jp
URL: https://clcnetwork.co.jp/shop_asakusa.html



携帯サイトから物件詳細を閲覧できます!

取引態様	手数料負担の割合	貸主	0%	借主	100%
仲介	手数料配分の割合	元付	0%	客付	100%