

# FOR RENT

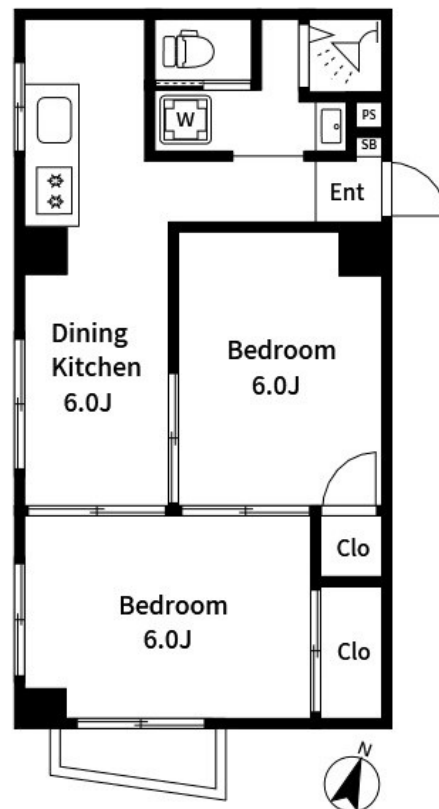
賃料	管理費等
98,000円	5,000円

2F以上, 2面採光, 角住戸, 眺望良好, 通風良好, 当社管理物件, 南西角住戸, 南面バルコニー, 陽当たり良好, 大規模リニューアル済み, 駅まで平坦, 外壁タイル張り, 閑静な住宅街, 防犯カメラ, メールボックス

【外観】



【間取り図】



図面と現況が異なる場合は現況が優先となります。

間取りの「S」はサービスルーム(納戸)です。

間取り	2DK		
敷金	1ヶ月	礼金	1ヶ月
敷引/償却金	-	保証金	-
物件種別	マンション		
建物名・部屋番号	八広スカイハイツ		
物件所在地	東京都墨田区八広2丁目16-7		
交通	京成押上線 京成曳舟駅 徒歩8分 東武亀戸線 小村井駅 徒歩9分		
間取詳細			
構造・規模	鉄筋コンクリート 7階建 4階		
専有面積	40.5㎡	向き	南
築年月	1979年4月	契約期間	定期借家契約 2年
損害保険	有	入居時期	相談
駐車場	要問い合わせ 駐輪場		
設備	2口コンロ, 3点給湯, CATV, TVインターホン, インターホン, エアコン, ガスキッチン, ガスコンロ設		
その他費用	[一時金] 鍵交換費用: 16,500円		
入居諸条件	ペット不可 二人可 法人可		
保証会社	必須 初回保証料: 総賃料40% ~		
備考	J:comインターネット無料 NURO光対応(別途、要契約)		

情報更新日2026年4月13日

No.as0000056193

お問合せ先



東京都知事(5)第83270号

(公社)全日本不動産協会会員, (公社)首都圏不動産公正取引協議会加盟

**株式会社CLCコーポレーション 浅草店**

東京都台東区花川戸1丁目5-2サテライトフジビル10F

TEL:03-5826-3730

FAX:03-5826-3731

E-mail: asakusa@clcnet.jp

URL: https://clcnetwork.co.jp/shop\_asakusa.html



携帯サイトから物件詳細を閲覧できます!

取引態様	手数料負担の割合	貸主	0%	借主	100%
仲介	手数料配分の割合	元付	0%	客付	100%