

# FOR RENT

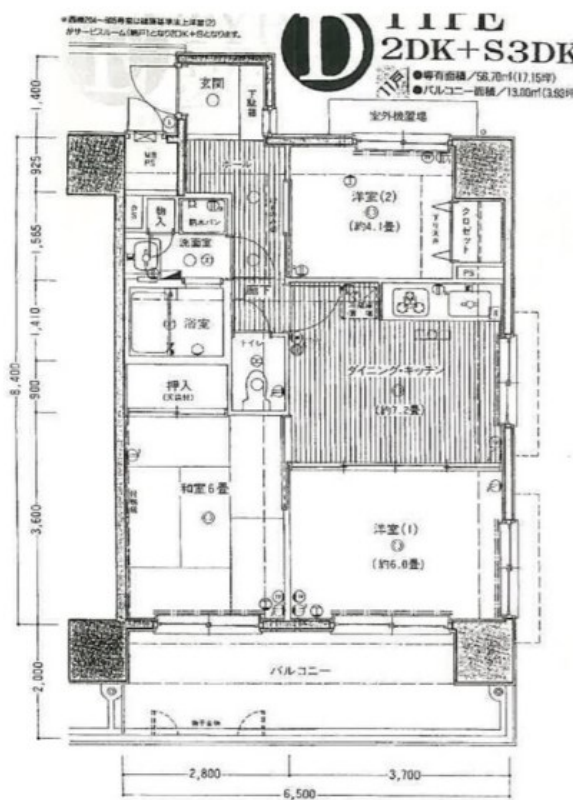
賃料	管理費等
177,000円	8,000円

2F以上, 2面採光, オートロック, モニタ付オートロック, 角住戸, 玄関ホール, 振り分け, 眺望良好, 通風良好, 駅まで平坦, 外壁タイル張り, 閑静な住宅街, 分譲タイプ, 防犯カメラ, メールボックス

【外観】



【間取り図】



図面と現況が異なる場合は現況が優先となります。

間取りの「S」はサービスルーム(納戸)です。

間取り	2SDK		
敷金	2ヶ月	礼金	無
敷引/償却金	-	保証金	-
物件種別	マンション		
建物名・部屋番号	ロイヤルプラザ浅草		
物件所在地	東京都台東区千束4丁目44-7		
交通	東京メトロ日比谷線 三ノ輪駅 徒歩10分 東京メトロ日比谷線 入谷(東京)駅 徒歩12分		
間取詳細			
構造・規模	鉄骨鉄筋コンクリート 14階建 7階		
専有面積	56.7㎡	向き	北東
築年月	1995年10月	契約期間	2年
損害保険	有	入居時期	相談
駐車場	有(敷地内) 33000円/月 ~ 駐輪場 バイク置き場		
設備	3口以上コンロ, インターホン, エアコン, エアコン3台, ガスキッチン, ガスコンロ設置済, ガス給湯, グリ		
その他費用	[一時金] 鍵交換費用: 22,000円 [月次費用] 駐輪場: 300円		
入居諸条件	二人可 法人可 子供可 単身可		
保証会社	必須 初回保証料: 総賃料の20% ~		
備考	この物件のさらに詳しい情報を知りたい, または内覧のご予約は, 【フリーダイヤル】よりお電話いただくか【お問合わせフォーム】より, (株)CLCコーポレーション浅草店までお気軽にお問合わせください		

情報更新日2026年4月14日

No.as0000056201

お問合せ先



東京都知事(5)第83270号

(公社)全日本不動産協会会員, (公社)首都圏不動産公正取引協議会加盟

株式会社CLCコーポレーション 浅草店

東京都台東区花川戸1丁目5-2サテライトフジビル10F

TEL:03-5826-3730

FAX:03-5826-3731

E-mail: asakusa@clcnet.jp

URL: https://clcnetwork.co.jp/shop\_asakusa.html



携帯サイトから物件詳細を閲覧できます!

取引態様	手数料負担の割合	貸主	借主
仲介	手数料配分の割合	元付	客付