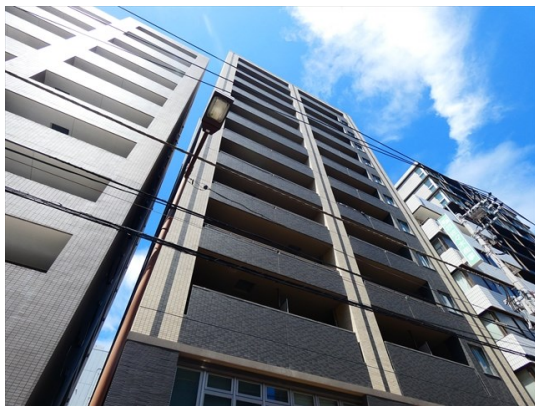


FOR RENT

賃料	管理費等
177,000円	13,000円

2F以上,2面採光,オートロック,モニタ付オートロック,角住戸,玄関ホール,眺望良好,通風良好,陽当たり良好,駅まで平坦,閑静な住宅街,防犯カメラ,メールボックス,セキュリティ会社加入済

【外観】



【間取り図】



図面と現況が異なる場合は現況が優先となります。

間取りの「S」はサービスルーム(納戸)です。

間取り	1LDK		
敷金	無	礼金	1ヶ月
敷引/償却金	-	保証金	-
物件種別	マンション		
建物名・部屋番号	Trio Mare 蔵前		
物件所在地	東京都台東区三筋1丁目1-17		
交通	都営大江戸線 蔵前駅 徒歩4分 都営大江戸線 新御徒町駅 徒歩10分		
間取詳細	LDK(11.3畳) 洋室(4.4畳)		
構造・規模	鉄筋コンクリート 13階建 8階		
専有面積	40.9㎡	向き	
築年月	2021年6月	契約期間	2年
損害保険	有	入居時期	相談
駐車場	要問い合わせ 駐輪場		
設備	2口コンロ,TVインターホン,インターホン,ウォークインクローゼット,エアコン,ガスキッチン,ガスコ		
その他費用	[一時金] ルームクリーニング費用:60,500円		
入居諸条件			
保証会社	必須 初回保証料35000円、月額保証料賃料等総額の1%+800円/月(その他商品あり)		
備考	お部屋探しはCLCコーポレーション浅草店にお任せください		

情報更新日2026年4月27日

No.as0000056231

お問合せ先



東京都知事(5)第83270号

(公社)全日本不動産協会会員,(公社)首都圏不動産公正取引協議会加盟

株式会社CLCコーポレーション 浅草店

東京都台東区花川戸1丁目5-2サテライトフジビル10F

TEL:03-5826-3730

FAX:03-5826-3731

E-mail: asakusa@clcnet.jp

URL: https://clcnetwork.co.jp/shop_asakusa.html



携帯サイトから物件詳細を閲覧できます!

取引態様	手数料負担の割合	貸主	借主
仲介	手数料配分の割合	元付	客付