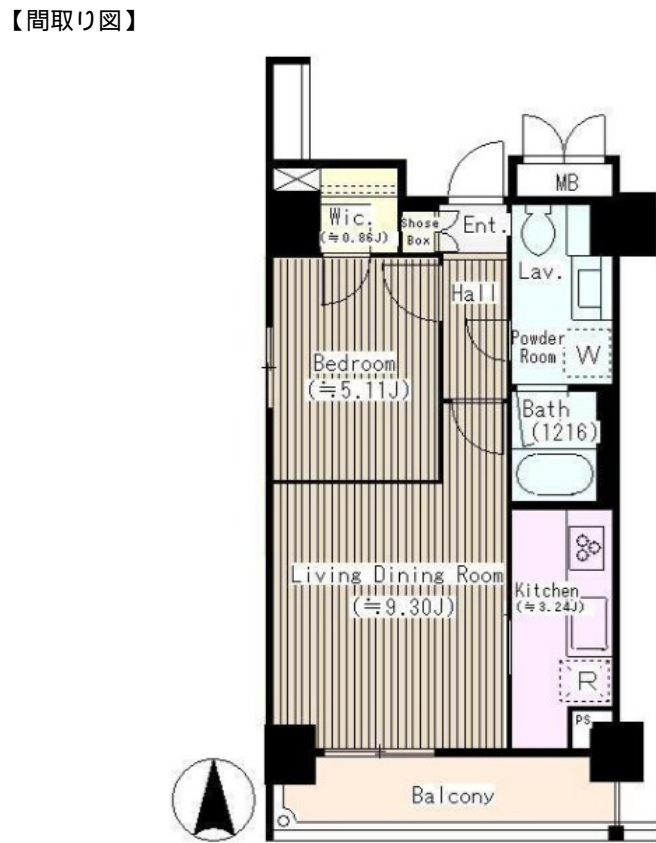


# FOR RENT

賃料	管理費等
170,000円	10,000円

2F以上,2面採光,オートロック,モニタ付オートロック,角住戸,玄関ホール,通風良好,南西角住戸,南面バルコニー,陽当たり良好,バス2路線,駅まで平坦,始発駅,防犯カメラ,メールボックス



間取り	1LDK		
敷金	1ヶ月	礼金	1ヶ月
敷引/償却金	-	保証金	-
物件種別	マンション		
建物名・部屋番号	グランジュエ本所		
物件所在地	東京都墨田区本所1丁目25-1		
交通	都営大江戸線 蔵前駅 徒歩7分 東京メトロ銀座線 浅草駅 徒歩9分		
間取詳細	洋室(4.46畳) LDK(10.1畳)		
構造・規模	鉄筋コンクリート 9階建 3階		
専有面積	41.04㎡	向き	東
築年月	2014年12月	契約期間	2年
損害保険	有	入居時期	相談
駐車場	要問い合わせ 駐輪場 バイク置き場		
設備	3口以上コンロ,3点給湯,B S,C S,T Vインターホン,インターホン,ウォークインクローゼット,エア		
その他費用	[一時金] 鍵交換費用:33,000円 駐輪場ステッカー代:1,100円 [月次費用] 口座振替料:110円 [備考] 短期解約違約金あり		
入居諸条件	性別不問 二人可 法人可 単身可		
保証会社	必須 初回保証委託料:月額賃料等の50%、2年目以降:10,000円		
備考	複数路線利用可 宅配ボックス 浴室乾燥機 追焚機能		

図面と現況が異なる場合は現況が優先となります。

間取りの「S」はサービスルーム(納戸)です。

情報更新日2026年4月23日

No.as0000056243



東京都知事(5)第83270号  
(公社)全日本不動産協会会員,(公社)首都圏不動産公正取引協議会加盟

**株式会社CLCコーポレーション 浅草店**

東京都台東区花川戸1丁目5-2サテライトフジビル10F  
TEL:03-5826-3730 FAX:03-5826-3731  
E-mail: asakusa@clcnet.jp  
URL: https://clcnetwork.co.jp/shop\_asakusa.html



携帯サイトから物件詳細を閲覧できます!

取引態様	手数料負担の割合	貸主	借主
仲介	手数料配分の割合	元付	客付