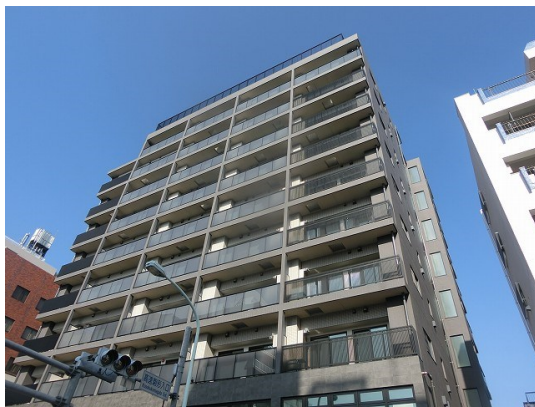


FOR RENT

| | |
|----------|--------|
| 賃料 | 管理費等 |
| 176,000円 | 8,500円 |

2F以上,ダブルディンプルキー,モニタ付オートロック,玄関ホール,通風良好,陽当たり良好,外壁タイル張り,始発駅,防犯カメラ,メールボックス

【外観】



【間取り図】



| | | | |
|----------|---|------|-----|
| 間取り | 1LDK | | |
| 敷金 | 無 | 礼金 | 2ヶ月 |
| 敷引/償却金 | - | 保証金 | - |
| 物件種別 | マンション | | |
| 建物名・部屋番号 | グランツ スエヒロ | | |
| 物件所在地 | 東京都墨田区東駒形1丁目15-2 | | |
| 交通 | 都営浅草線 浅草駅 徒歩5分 都営大江戸線 蔵前駅 徒歩8分 | | |
| 間取詳細 | 洋室(6畳) LDK(10.1畳) | | |
| 構造・規模 | 鉄筋コンクリート 10階建 7階 | | |
| 専有面積 | 40.23㎡ | 向き | |
| 築年月 | 2019年8月 | 契約期間 | 2年 |
| 損害保険 | 有 | 入居時期 | 相談 |
| 駐車場 | 要問い合わせ 駐輪場 | | |
| 設備 | 24時間換気システム, 3口以上コンロ, 3点給湯, B S, C A T V, C S, T V インターホン, エアコン, ガ | | |
| その他費用 | [一時金] クリーニング費用: 60,000円 鍵セット費: 3,300円 [月次費用] 町内会費: 200円 24時間サポート: 330円 | | |
| 入居諸条件 | 性別不問 二人可 法人可 单身可 | | |
| 保証会社 | 必須 保証委託料 契約時: 22,000円 ・月額: 賃料総額の2%又は5% | | |
| 備考 | インターネット無料 複数路線利用可 追焚き 浴室乾燥機 | | |

図面と現況が異なる場合は現況が優先となります。

間取りの「S」はサービスルーム(納戸)です。

情報更新日2026年4月29日

No.as0000056249



東京都知事(5)第83270号
(公社)全日本不動産協会会員, (公社)首都圏不動産公正取引協議会加盟
株式会社CLCコーポレーション 浅草店
東京都台東区花川戸1丁目5-2サテライトフジビル10F
TEL:03-5826-3730 FAX:03-5826-3731
E-mail: asakusa@clcnet.jp
URL: https://clcnetwork.co.jp/shop_asakusa.html



携帯サイトから物件詳細を閲覧できます!

| | | | |
|------|----------|----|----|
| 取引態様 | 手数料負担の割合 | 貸主 | 借主 |
| 仲介 | 手数料配分の割合 | 元付 | 客付 |