

FOR RENT

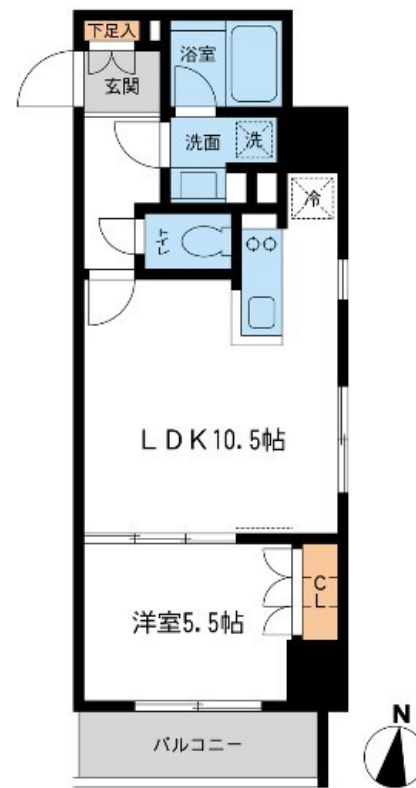
賃料	管理費等
174,000円	10,000円

2F以上, 2面採光, オートロック, 角住戸, 玄関ホール, 眺望良好, 通風良好, 東南角住戸, 南面バルコニー, 陽当たり良好, 駅まで平坦, 外壁コンクリート, 閑静な住宅街, メールボックス

【外観】



【間取り図】



図面と現況が異なる場合は現況が優先となります。

間取りの「S」はサービスルーム(納戸)です。

間取り	1LDK		
敷金	1ヶ月	礼金	1ヶ月
敷引/償却金	-	保証金	-
物件種別	マンション		
建物名・部屋番号	レジデンス両国駅前		
物件所在地	東京都墨田区両国4丁目37-10		
交通	都営大江戸線 両国駅 徒歩3分 都営新宿線 森下(東京)駅 徒歩13分		
間取詳細	洋室(5.5畳) LDK(10.5畳)		
構造・規模	鉄骨鉄筋コンクリート 14階建 7階		
専有面積	39.09㎡	向き	南
築年月	2006年5月	契約期間	2年
損害保険	有	入居時期	相談
駐車場	要問い合わせ 駐輪場 バイク置き場		
設備	2口コンロ, B S, C A T V, C S, T V インターホン, インターホン, エアコン, カウンターキッチン, ガス		
その他費用	[一時金] 鍵交換代: 16,500円		
入居諸条件	ペット相談		
保証会社	必須 初回保証料: 総賃料の50% ~		
備考			

情報更新日2026年4月25日

No.as0000056274

お問合せ先



東京都知事(5)第83270号

(公社)全日本不動産協会会員, (公社)首都圏不動産公正取引協議会加盟

株式会社CLCコーポレーション 浅草店

東京都台東区花川戸1丁目5-2サテライトフジビル10F

TEL:03-5826-3730

FAX:03-5826-3731

E-mail: asakusa@clcnet.jp

URL: https://clcnetwork.co.jp/shop_asakusa.html



携帯サイトから物件詳細を閲覧できます!

取引態様	手数料負担の割合	貸主	借主
仲介	手数料配分の割合	元付	客付

不動産コード: 2101160

物件管理コード: 1122115213330001164271

取引条件の有効期限は情報更新日より30日間となります。