

FOR RENT

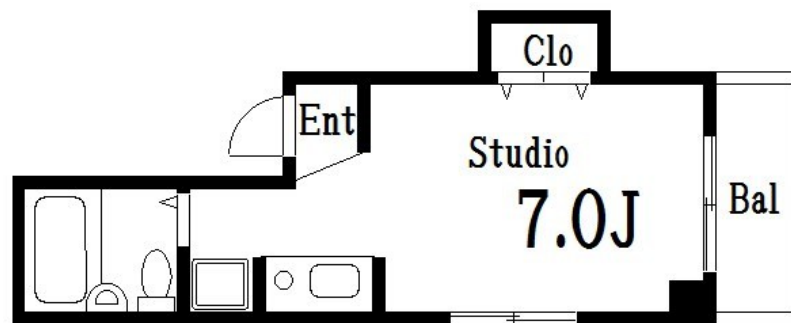
賃料	管理費等
83,000円	5,000円

2F以上,オートロック,角住戸,眺望良好,通風良好,駅まで平坦,閑静な住宅街,メールボックス

【外観】



【間取り図】



間取り	1R		
敷金	1ヶ月	礼金	1ヶ月
敷引/償却金	-	保証金	-
物件種別	マンション		
建物名・部屋番号	ウイング両国		
物件所在地	東京都墨田区両国4丁目38-6		
交通	中央・総武線各停 両国駅 徒歩3分 都営大江戸線 両国駅 徒歩5分		
間取詳細			
構造・規模	鉄骨 10階建 7階		
専有面積	16.72㎡	向き	
築年月	1995年2月1日	契約期間	2年
損害保険	有	入居時期	相談
駐車場	要問い合わせ		
設備	CATV, IHキッチンヒーター, インターホン, エアコン, ガス給湯, クローゼット, シューズボックス,		
その他費用			
入居諸条件			
保証会社	必須 初回保証料: 総賃料の50% ~		
備考			

図面と現況が異なる場合は現況が優先となります。

間取りの「S」はサービスルーム(納戸)です。

情報更新日2026年4月27日

No.as0000056294

お問合せ先



東京都知事(5)第83270号

(公社)全日本不動産協会会員, (公社)首都圏不動産公正取引協議会加盟

株式会社CLCコーポレーション 浅草店

東京都台東区花川戸1丁目5-2サテライトフジビル10F

TEL:03-5826-3730

FAX:03-5826-3731

E-mail: asakusa@clcnet.jp

URL: https://clcnetwork.co.jp/shop_asakusa.html



携帯サイトから物件詳細を閲覧できます!

取引態様	手数料負担の割合	貸主	借主
仲介	手数料配分の割合	元付	客付