

FOR RENT

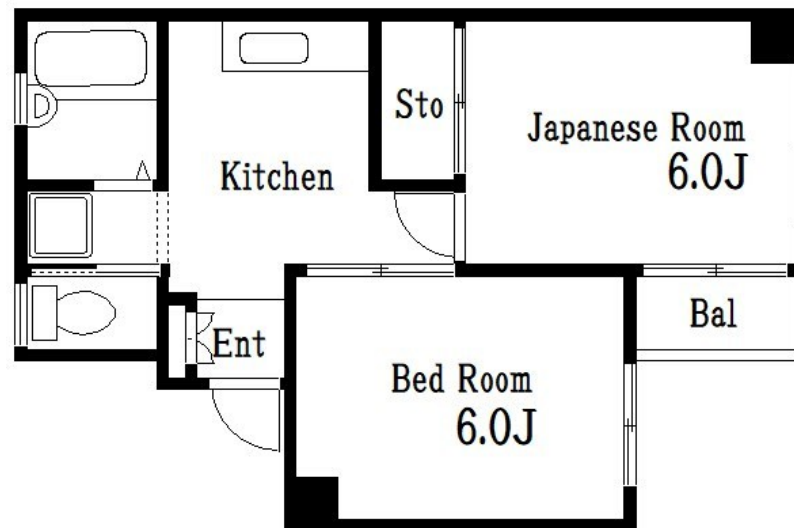
賃料	管理費等
84,000円	0円

2 F 以上, 3 面採光, 角住戸, メールボックス

【外観】



【間取り図】



間取り	2K		
敷金	1ヶ月	礼金	1ヶ月
敷引/償却金	-	保証金	-
物件種別	マンション		
建物名・部屋番号	長谷川ビル		
物件所在地	東京都墨田区東駒形3丁目18-3		
交通	都営浅草線 本所吾妻橋駅 徒歩4分 東京メトロ銀座線 浅草駅 徒歩10分		
間取詳細			
構造・規模	鉄骨 4階建 4階		
専有面積	34㎡	向き	
築年月	1991年3月	契約期間	2年
損害保険	有	入居時期	相談
駐車場	要問い合わせ 駐輪場		
設備	L字型キッチン ガスコンロ設置可 2口コンロ ガスキッチン キッチンに窓 パス・トイレ別 バス有		
その他費用			
入居諸条件			
保証会社	必須 初回保証料：総賃料の50%～		
備考			

図面と現況が異なる場合は現況が優先となります。

間取りの「S」はサービスルーム(納戸)です。

情報更新日2026年4月30日

No.as0000056304

お問合せ先



東京都知事(5)第83270号

(公社)全日本不動産協会会員, (公社)首都圏不動産公正取引協議会加盟

株式会社CLCコーポレーション 浅草店

東京都台東区花川戸1丁目5-2サテライトフジビル10F

TEL:03-5826-3730

FAX:03-5826-3731

E-mail: asakusa@clcnet.jp

URL: https://clcnetwork.co.jp/shop_asakusa.html



携帯サイトから物件詳細を閲覧できます!

取引態様	手数料負担の割合	貸主	借主
仲介	手数料配分の割合	元付	客付