

# FOR RENT

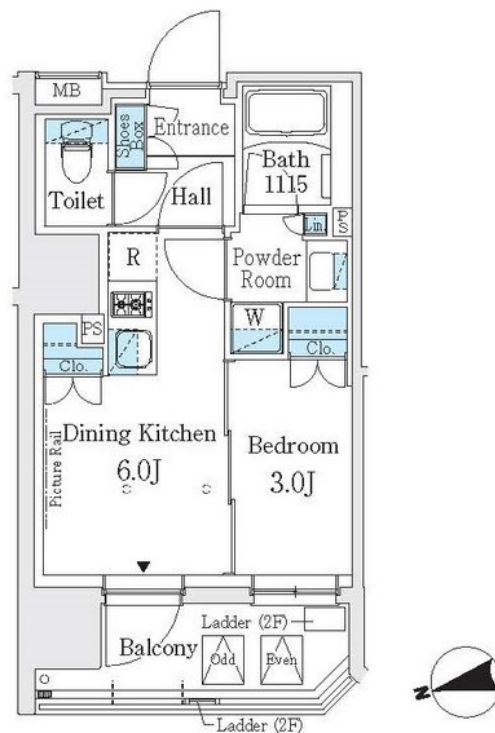
賃料	管理費等
147,000円	10,000円

2F以上,モニタ付オートロック,通風良好,防犯カメラ,管理室,メールボックス

【外観】



【間取り図】



図面と現況が異なる場合は現況が優先となります。

間取りの「S」はサービスルーム(納戸)です。

間取り	1DK		
敷金	1ヶ月	礼金	無
敷引/償却金	-	保証金	-
物件種別	マンション		
建物名・部屋番号	J.GRAN Court 浅草		
物件所在地	東京都台東区浅草3丁目25-1		
交通	つくばエクスプレス 浅草 [つくばEXP] 駅 徒歩7分		
間取詳細	洋室(3畳) DK(6畳)		
構造・規模	鉄筋コンクリート 12階建 8階		
専有面積	26.26㎡	向き	東
築年月	2023年9月	契約期間	2年
損害保険	有	入居時期	相談
駐車場	駐輪場 バイク置き場		
設備	2口コンロ, 3点給湯, B S, C S, T Vインターホン, エアコン, ガスキッチン, ガスコンロ設置済, ガス給		
その他費用	[一時金] 鍵交換費用: 16,500円 [月次費用] 口座振替事務手数料: 220円		
入居諸条件	ペット相談 事務所不可 楽器等の使用不可 単身可		
保証会社	必須 初回保証委託料(最低15,000円): 月額賃料等の50%、2年目以降: 10,000円/年		
備考			

情報更新日2026年5月15日

No.as0000056371

お問合せ先



東京都知事(5)第83270号

(公社)全日本不動産協会会員, (公社)首都圏不動産公正取引協議会加盟

株式会社CLCコーポレーション 浅草店

東京都台東区花川戸1丁目5-2サテライトフジビル10F

TEL:03-5826-3730

FAX:03-5826-3731

E-mail: asakusa@clcnet.jp

URL: https://clcnetwork.co.jp/shop\_asakusa.html



携帯サイトから物件詳細を閲覧できます!

取引態様	手数料負担の割合	貸主	借主
仲介	手数料配分の割合	元付	客付