

# FOR RENT

賃料	管理費等
125,000円	2,000円

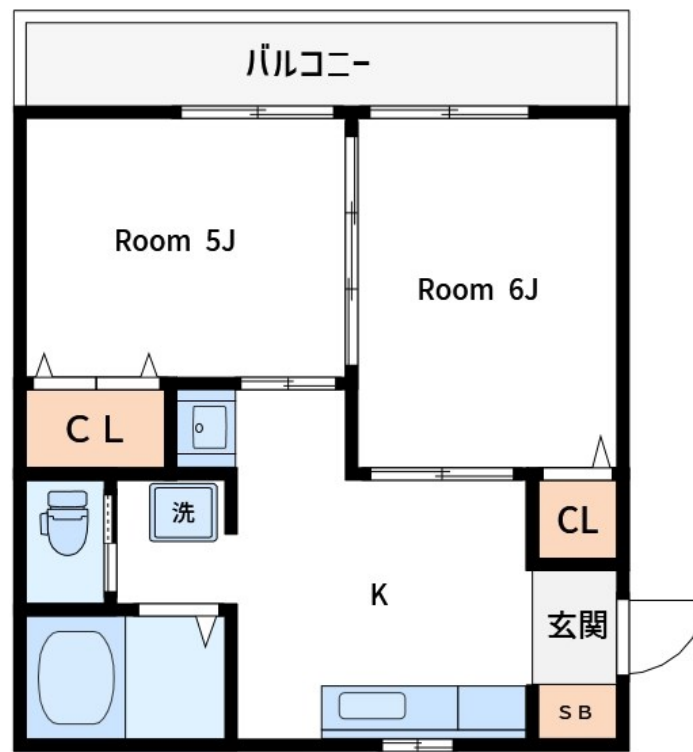
## お部屋探しは、物件豊富なCLCコーポレーショ

2F以上, 2面採光, セキュリティ有り, 角住戸, 通風良好, 駅まで平坦, 閑静な住宅街, メールボックス

【外観】



【間取り図】



図面と現況が異なる場合は現況が優先となります。

間取りの「S」はサービスルーム(納戸)です。

間取り	2K		
敷金	1ヶ月	礼金	1ヶ月
敷引/償却金	1ヶ月 -	保証金	-
物件種別	マンション		
建物名・部屋番号	ときわマンション 304号室		
物件所在地	東京都荒川区南千住5丁目21-15		
交通	東京メトロ日比谷線 南千住駅 徒歩4分 東京メトロ日比谷線 三ノ輪駅 徒歩8分		
間取詳細	洋室(6畳) 洋室(4.5畳) K(3.5畳)		
構造・規模	鉄筋コンクリート 4階建 3階		
専有面積	35㎡	向き	東
築年月	1979年1月	契約期間	2年
損害保険	有	入居時期	相談
駐車場	駐輪場 バイク置き場		
設備	インターホン, エアコン, ガスキッチン, ガスコンロ設置可, ガス給湯, キッチンに窓, クローゼット2ヶ所,		
その他費用	[月次費用] 町会費: 300円		
入居諸条件	ペット不可 楽器等の使用不可 性別不問 二人可		
保証会社	必須 初回保証料: 総賃料の50% (更新: 1万円/年) 法人は応相談		
備考			

情報更新日2026年5月24日

No.as0000056450

お問合せ先



東京都知事(5)第83270号

(公社)全日本不動産協会会員, (公社)首都圏不動産公正取引協議会加盟

### 株式会社CLCコーポレーション 浅草店

東京都台東区花川戸1丁目5-2サテライトフジビル10F

TEL:03-5826-3730

FAX:03-5826-3731

E-mail: asakusa@clcnet.jp

URL: https://clcnetwork.co.jp/shop\_asakusa.html



携帯サイトから物件詳細を閲覧できます!

取引態様	手数料負担の割合	貸主	0%	借主	100%
仲介	手数料配分の割合	元付	0%	客付	100%