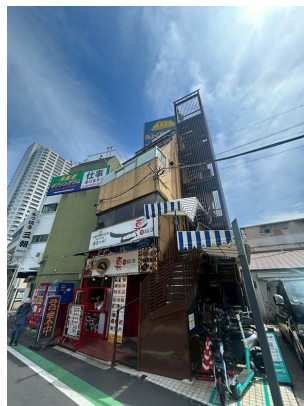


# FOR RENT

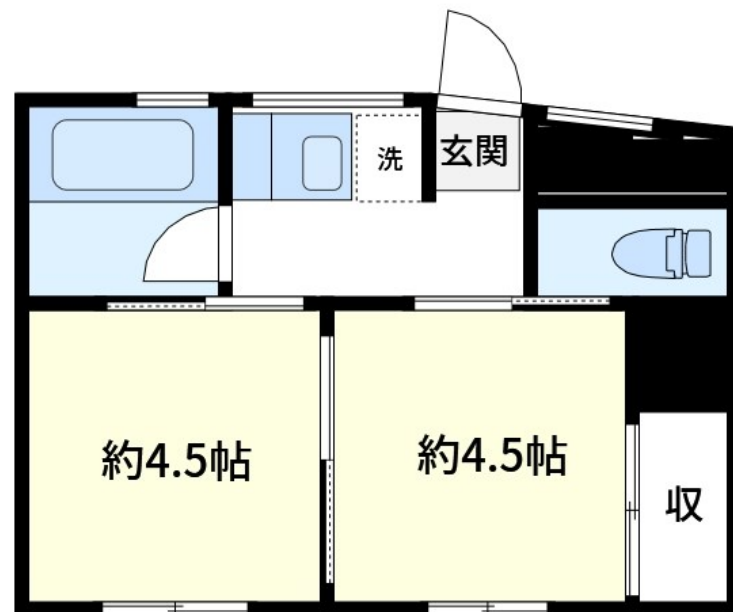
賃料	管理費等
90,000円	0円

2F以上,メールボックス

【外観】



【間取り図】



間取り	2K		
敷金	1ヶ月	礼金	1ヶ月
敷引/償却金	-	保証金	-
物件種別	マンション		
建物名・部屋番号	サニーマンション		
物件所在地	東京都荒川区東日暮里6丁目28-18		
交通	山手線 日暮里駅 徒歩10分 常磐線 三河島駅 徒歩1分		
間取詳細			
構造・規模	鉄骨5階建3階		
専有面積	24.12㎡	向き	
築年月	1979年3月	契約期間	2年
損害保険	有	入居時期	相談
駐車場	駐輪場		
設備	エアコン,ガスキッチン,ガスコンロ設置可,キッチンに窓,シューズボックス,バス・トイレ別,バス有,フ		
その他費用			
入居諸条件	事務所可		
保証会社	必須 Casa: 初回保証料: 賃料+共益費+駐車場代等の50%~(1年毎に1万円の保証手数料)		
備考	駅近物件 バストイレ別 人気の常磐線!		

図面と現況が異なる場合は現況が優先となります。

間取りの「S」はサービスルーム(納戸)です。

情報更新日2026年5月21日

No.as0000056453

お問合せ先



東京都知事(5)第83270号

(公社)全日本不動産協会会員,(公社)首都圏不動産公正取引協議会加盟

**株式会社CLCコーポレーション 浅草店**

東京都台東区花川戸1丁目5-2サテライトフジビル10F

TEL:03-5826-3730

FAX:03-5826-3731

E-mail: asakusa@clcnet.jp

URL: https://clcnetwork.co.jp/shop\_asakusa.html



携帯サイトから物件詳細を閲覧できます!

取引態様	手数料負担の割合	貸主	借主
仲介	手数料配分の割合	元付	客付