

# FOR RENT

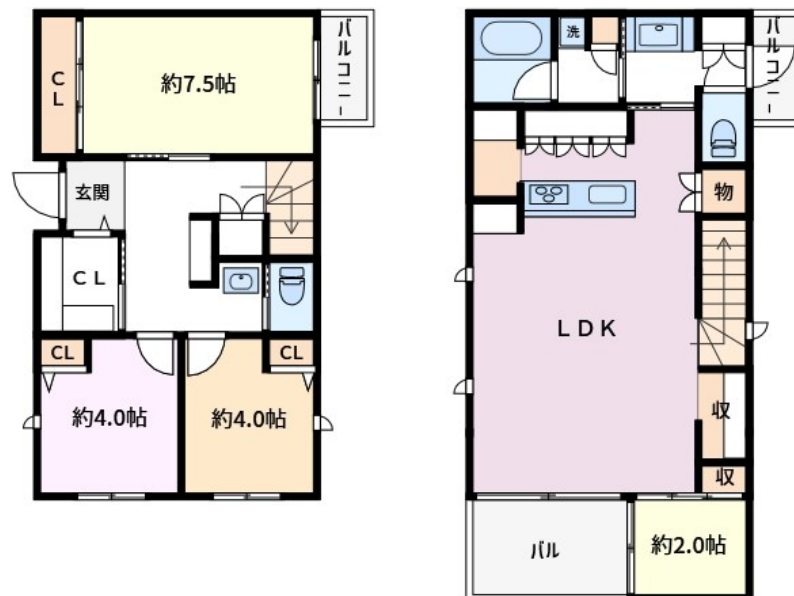
賃料	管理費等
350,000円	0円

1フロア1住戸,2F以上,2面バルコニー,セキュリティ有り,ダブルロック,角住戸,玄関ポーチ,最上階,上階無し,通風良好,陽当たり良好,駅まで平坦,閑静な住宅街,メールボックス

【外観】



【間取り図】



間取り	3LDK		
敷金	1ヶ月	礼金	1ヶ月
敷引/償却金	-	保証金	-
物件種別	戸建		
建物名・部屋番号	荒川6丁目戸建 1号室		
物件所在地	東京都荒川区荒川6丁目24-4		
交通	東京メトロ千代田線 町屋駅 徒歩3分 都電荒川線 町屋駅前駅 徒歩4分		
間取詳細			
構造・規模	軽量鉄骨 2階建 1-2階		
専有面積	109㎡	向き	
築年月	2021年10月	契約期間	2年
損害保険	有	入居時期	2026年8月中旬予定
駐車場	有(敷地内) 駐輪場 バイク置き場		
設備	2口コンロ,3口以上コンロ,CATV,IHクッキングヒーター,TVインターホン,インターホン,エアコ		
その他費用			
入居諸条件	ペット相談 性別不問 二人可 高齢者相談 法人可		
保証会社	必須 初回総賃料の50%、以降1年毎1万円。 お部屋探しは、CLCコーポレーションまで!		
備考			

図面と現況が異なる場合は現況が優先となります。

間取りの「S」はサービスルーム(納戸)です。

情報更新日2026年5月25日

No.as0000056498



お問合せ先

東京都知事(5)第83270号

(公社)全日本不動産協会会員,(公社)首都圏不動産公正取引協議会加盟

**株式会社CLCコーポレーション 浅草店**

東京都台東区花川戸1丁目5-2サテライトフジビル10F

TEL:03-5826-3730

FAX:03-5826-3731

E-mail: asakusa@clcnet.jp

URL: https://clcnetwork.co.jp/shop\_asakusa.html



携帯サイトから物件詳細を閲覧できます!

取引態様	手数料負担の割合	貸主	0%	借主	100%
仲介	手数料配分の割合	元付	0%	客付	100%