

賃料	管理費等
109,000円	9,500円

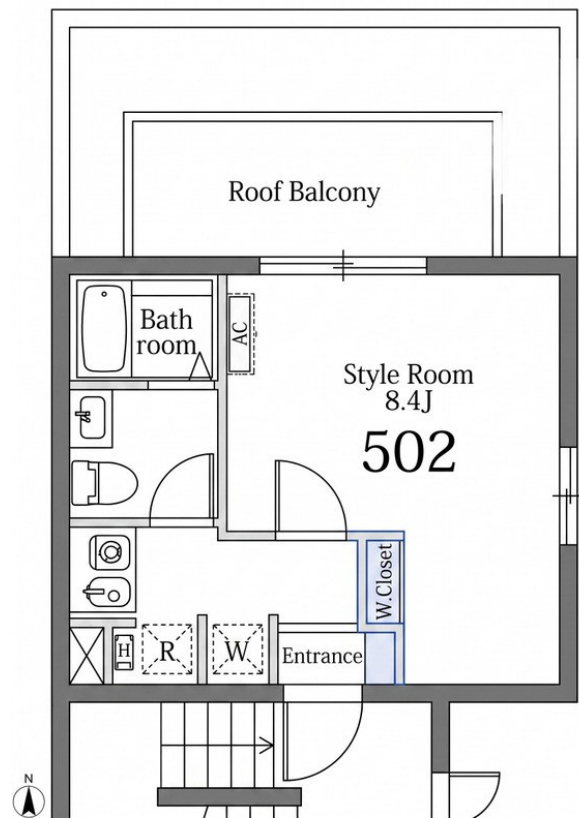
本物件についてのさらに詳しい情報、または見学

オートロック,角住戸,防犯カメラ,メールボックス

【外観】



【間取り図】



図面と現況が異なる場合は現況が優先となります。

間取りの「S」はサービスルーム(納戸)です。

間取り	1R		
敷金	無	礼金	無
敷引/償却金	-	保証金	-
物件種別	マンション		
建物名・部屋番号	ラターシュ町屋		
物件所在地	東京都荒川区町屋3丁目16-13		
交通	東京メトロ千代田線 町屋駅 徒歩10分 都電荒川線 町屋二丁目駅 徒歩11分		
間取詳細			
構造・規模	鉄筋コンクリート 5階建 5階		
専有面積	24.11㎡	向き	
築年月	2026年6月	契約期間	2年
損害保険	有 20,000円 24ヶ月	入居時期	2026年6月6日
駐車場			
設備	IHクッキングヒーター,TVインターホン,インターホン,エアコン,シューズボックス,ネット使用料不要		
その他費用	[一時金] 町会費:7,200円 新規建登録費:9,900円 グリーニング代:55,000円 室内消毒費:17,600円 [月次費用] くらしーど24:770円 [備考] 1年未満の解約は総賃料の2ヶ月、2年未満の解約は総賃料の1ヶ月の短期解約違約金がかかります。		
入居諸条件	ペット可 二人可 法人相談		
保証会社	可 初回保証料:総賃料の60% 月額1.3%		
備考			

情報更新日2026年6月3日

No.as0000056552



東京都知事(5)第83270号
(公社)全日本不動産協会会員,(公社)首都圏不動産公正取引協議会加盟
株式会社CLCコーポレーション 浅草店
東京都台東区花川戸1丁目5-2サテライトフジビル10F
TEL:03-5826-3730 FAX:03-5826-3731
E-mail: asakusa@clcnet.jp
URL: https://clcnetwork.co.jp/shop_asakusa.html



携帯サイトから物件詳細を閲覧できます!

取引態様	手数料負担の割合	貸主	借主
仲介	手数料配分の割合	元付	客付