

# FOR RENT

賃料	管理費等
38,000円	1,000円

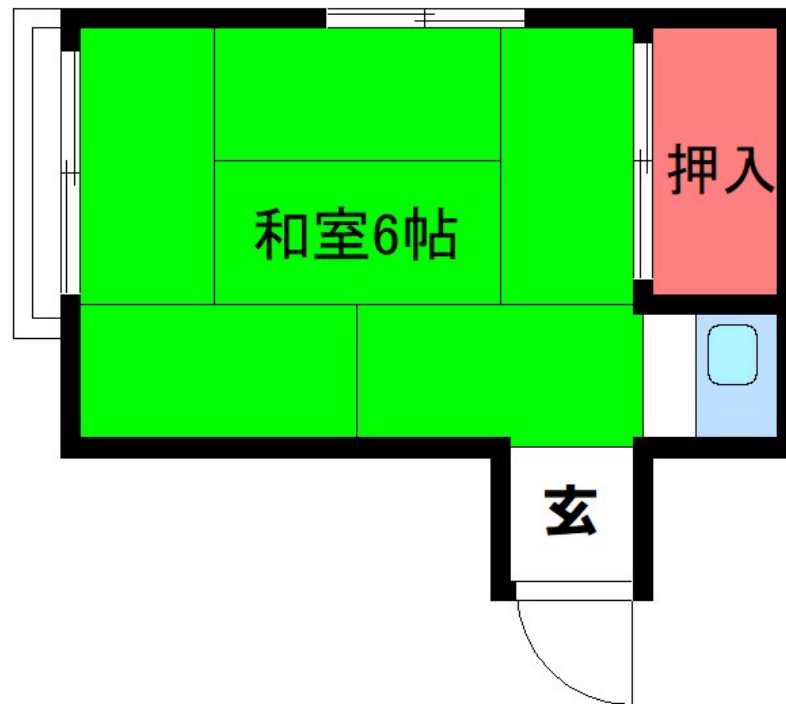
## 部屋探しならCLCコーポレーションへ フリ

2F以上,セキュリティ有り,最上階,上階無し,通風良好,駅まで平坦,閑静な住宅街,メールボックス

【外観】



【間取り図】



間取り	1R		
敷金	1ヶ月	礼金	無
敷引/償却金	-	保証金	-
物件種別	マンション		
建物名・部屋番号	谷ビル		
物件所在地	東京都荒川区東尾久6丁目12-24		
交通	東京メトロ千代田線 町屋駅 徒歩11分 日暮里・舎人ライナー 熊野前駅 徒歩9分		
間取詳細	和室(6畳)		
構造・規模	鉄骨 3階建 3階		
専有面積	12㎡	向き	
築年月	1975年1月1日	契約期間	2年
損害保険	有	入居時期	即時
駐車場	駐輪場		
設備	エアコン,ガスキッチン,ガス給湯,トイレ共同,押入,給湯,収納有		
その他費用	[一時金] 町会費:1,200円		
入居諸条件	ペット不可 楽器等の使用不可 性別不問 単身限定		
保証会社	可 初回保証料総賃料50% (更新料1年度1万円)		
備考	部屋探しならCLCコーポレーションへ フリーダイヤル・メールでお気軽にお問合わせください		

図面と現況が異なる場合は現況が優先となります。

間取りの「S」はサービスルーム(納戸)です。

情報更新日2026年6月5日

No.as0000056589

お問合せ先



東京都知事(5)第83270号

(公社)全日本不動産協会会員,(公社)首都圏不動産公正取引協議会加盟

株式会社CLCコーポレーション 浅草店

東京都台東区花川戸1丁目5-2サテライトフジビル10F

TEL:03-5826-3730

FAX:03-5826-3731

E-mail: asakusa@clcnet.jp

URL: https://clcnetwork.co.jp/shop\_asakusa.html



携帯サイトから物件詳細を閲覧できます!

取引態様	手数料負担の割合	貸主	借主
仲介	手数料配分の割合	元付	客付