

FOR RENT

| | |
|----------|---------|
| 賃料 | 管理費等 |
| 115,000円 | 10,000円 |

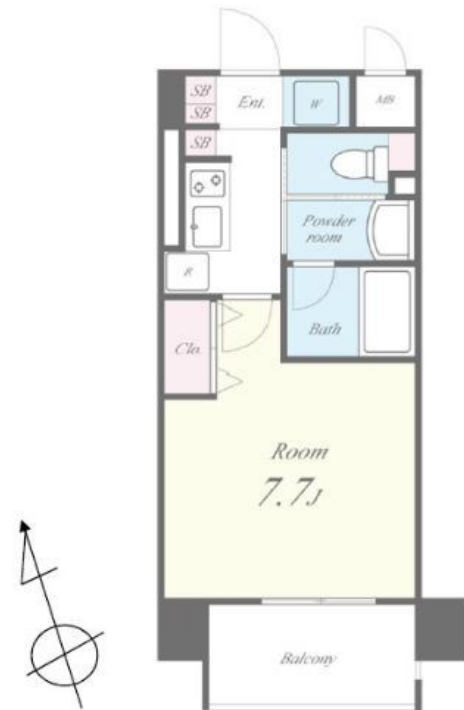
この物件のさらに詳しい情報を知りたい、または

2F以上,オートロック,セキュリティ有り,ダブルロック,モニタ付オートロック,南面バルコニー,陽当たり良好,駅まで平坦,始発駅,防犯カメラ,メールボックス

【外観】



【間取り図】



図面と現況が異なる場合は現況が優先となります。

間取りの「S」はサービスルーム(納戸)です。

| | | | |
|----------|--|------|-----|
| 間取り | 1K | | |
| 敷金 | 無 | 礼金 | 1ヶ月 |
| 敷引/償却金 | - | 保証金 | 無 |
| 物件種別 | マンション | | |
| 建物名・部屋番号 | グランディール浅草 | | |
| 物件所在地 | 東京都台東区浅草2丁目25-1 | | |
| 交通 | 東京メトロ銀座線 浅草駅 徒歩10分 | | |
| 間取詳細 | 洋室(7.7畳) | | |
| 構造・規模 | 鉄筋コンクリート 6階建 2階 | | |
| 専有面積 | 25.38㎡ | 向き | 南 |
| 築年月 | 2009年6月 | 契約期間 | 2年 |
| 損害保険 | 有 | 入居時期 | 相談 |
| 駐車場 | 駐輪場 | | |
| 設備 | 2口コンロ, 3点給湯, B S, T Vインターホン, インターホン, エアコン, ガスキッチン, ガスコンロ設置済 | | |
| その他費用 | [一時金] 鍵交換: 27,500円 室内除菌消臭費: 11,000円 [月次費用] 町会費: 300円 SEIWA Smart+: 820円 | | |
| 入居諸条件 | | | |
| 保証会社 | 可 初回保証料: 賃料総額の50%・月次保証料: 賃料総額の1% | | |
| 備考 | | | |

情報更新日2026年6月7日

No.as0000056611

お問合せ先



東京都知事(5)第83270号

(公社)全日本不動産協会会員, (公社)首都圏不動産公正取引協議会加盟

株式会社CLCコーポレーション 浅草店

東京都台東区花川戸1丁目5-2サテライトフジビル10F

TEL:03-5826-3730

FAX:03-5826-3731

E-mail: asakusa@clcnet.jp

URL: https://clcnetwork.co.jp/shop_asakusa.html



携帯サイトから物件詳細を閲覧できます!

| | | | | | |
|------|----------|----|----|----|------|
| 取引態様 | 手数料負担の割合 | 貸主 | 0% | 借主 | 100% |
| 仲介 | 手数料配分の割合 | 元付 | 0% | 客付 | 100% |