

FOR RENT

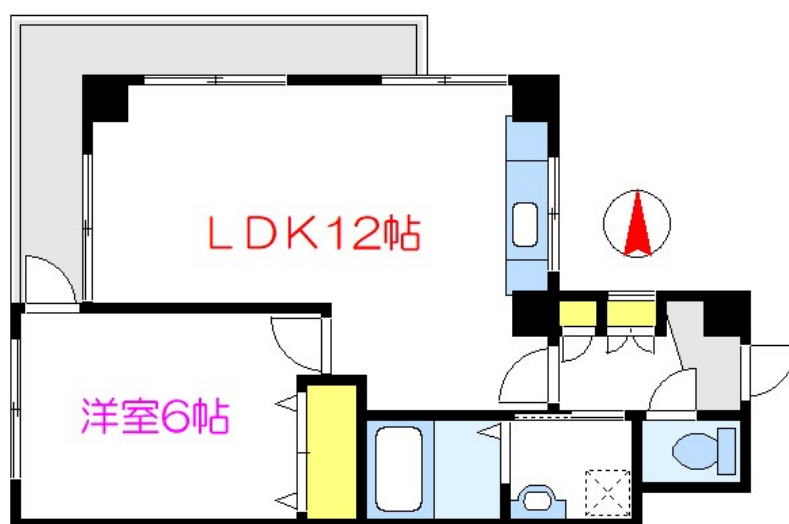
賃料	管理費等
108,000円	6,000円

2F以上, 2面採光, 角住戸, 始発駅, メールボックス

【外観】



【間取り図】



間取り	1LDK		
敷金	1ヶ月	礼金	1ヶ月
敷引/償却金	-	保証金	-
物件種別	マンション		
建物名・部屋番号	小宮山ビル		
物件所在地	東京都墨田区本所2丁目18-2		
交通	東京メトロ銀座線 浅草駅 徒歩10分 都営浅草線 本所吾妻橋駅 徒歩10分		
間取詳細	LDK(12畳) 洋室(6畳)		
構造・規模	鉄骨 5階建 3階		
専有面積	38.73㎡	向き	西
築年月	1990年2月上旬	契約期間	2年
損害保険	有	入居時期	即時
駐車場			
設備	2口コンロ, CATV, インターホン, エアコン, エアコン2台, ガスキッチン, ガス給湯, キッチンに窓, ク		
その他費用			
入居諸条件			
保証会社	必須 初回保証料: 月額総賃料の50% ~		
備考			

図面と現況が異なる場合は現況が優先となります。

間取りの「S」はサービスルーム(納戸)です。

情報更新日2026年6月7日

No.as0000056617

お問合せ先



東京都知事(5)第83270号

(公社)全日本不動産協会会員, (公社)首都圏不動産公正取引協議会加盟

株式会社CLCコーポレーション 浅草店

東京都台東区花川戸1丁目5-2サテライトフジビル10F

TEL:03-5826-3730

FAX:03-5826-3731

E-mail: asakusa@clcnet.jp

URL: https://clcnetwork.co.jp/shop_asakusa.html



携帯サイトから物件詳細を閲覧できます!

取引態様	手数料負担の割合	貸主	借主
仲介	手数料配分の割合	元付	客付