

FOR RENT

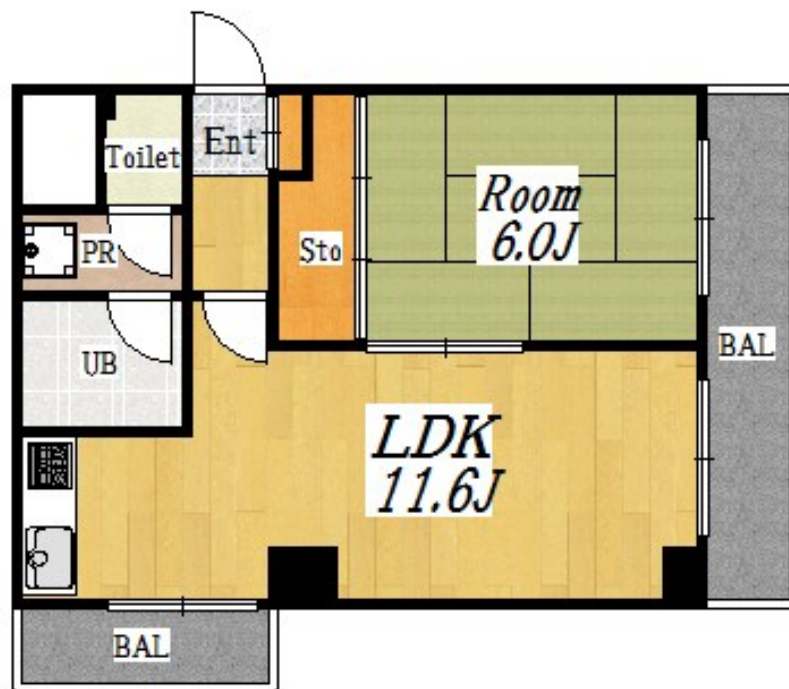
賃料	管理費等
138,000円	10,000円

2F以上,オートロック,玄関ホール,分譲タイプ,防犯カメラ,メールボックス

【外観】



【間取り図】



間取り	1LDK		
敷金	1ヶ月	礼金	1ヶ月
敷引/償却金	- 1ヶ月	保証金	-
物件種別	マンション		
建物名・部屋番号	パーク・ノヴァ小石川		
物件所在地	東京都文京区小石川5丁目1-1		
交通	東京メトロ丸ノ内線 茗荷谷駅 徒歩4分 東京メトロ有楽町線 江戸川橋駅 徒歩16分		
間取詳細			
構造・規模	鉄骨鉄筋コンクリート9階建2階		
専有面積	39.6㎡	向き	
築年月	1987年3月1日	契約期間	2年
損害保険	有	入居時期	即時
駐車場	駐輪場		
設備	3口以上コンロ,TVインターホン,エアコン,エアコン2台,ガスキッチン,ガスコンロ設置済,グリル,シ		
その他費用	[備考] 1年未満の解約は違約金1カ月あり		
入居諸条件	ペット不可 事務所不可		
保証会社	可 初回:総賃料の50%1年ごと10000円		
備考			

図面と現況が異なる場合は現況が優先となります。

間取りの「S」はサービスルーム(納戸)です。

情報更新日2026年6月8日

No.as0000056622

お問合せ先



東京都知事(5)第83270号

(公社)全日本不動産協会会員,(公社)首都圏不動産公正取引協議会加盟

株式会社CLCコーポレーション 浅草店

東京都台東区花川戸1丁目5-2サテライトフジビル10F

TEL:03-5826-3730

FAX:03-5826-3731

E-mail: asakusa@clcnet.jp

URL: https://clcnetwork.co.jp/shop_asakusa.html



携帯サイトから物件詳細を閲覧できます!

取引態様	手数料負担の割合	貸主	0%	借主	100%
仲介	手数料配分の割合	元付	0%	客付	100%