

FOR RENT

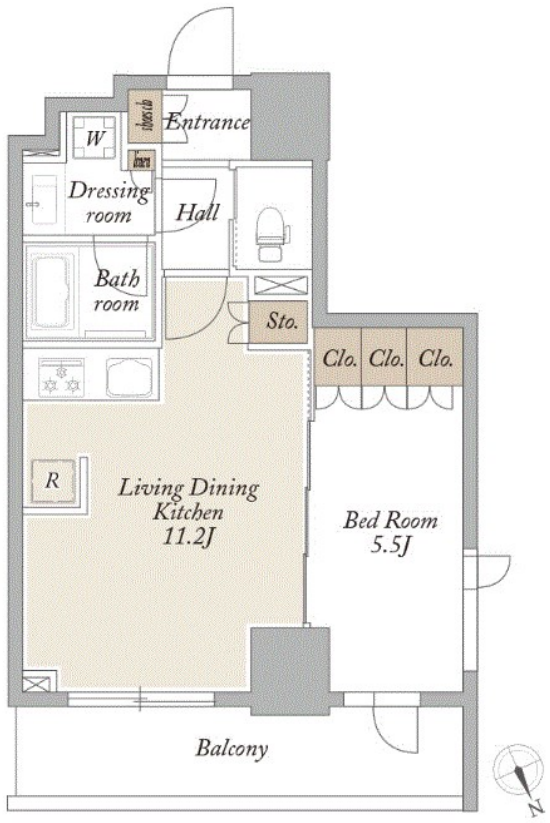
賃料	管理費等
175,000円	12,000円

2F以上,2面採光,オートロック,ダブルロック,ディンプルキー,モニタ付オートロック,角住戸,玄関ホール,通風良好,バス2路線,駅まで平坦,外壁タイル張り,始発駅,防犯カメラ,管理室,メールボックス

【外観】



【間取り図】



図面と現況が異なる場合は現況が優先となります。

間取りの「S」はサービスルーム(納戸)です。

間取り	1LDK		
敷金	1ヶ月	礼金	1ヶ月
敷引/償却金	-	保証金	-
物件種別	マンション		
建物名・部屋番号	プライマル浅草言問通		
物件所在地	東京都台東区浅草3丁目10-5		
交通	つくばエクスプレス 浅草[つくばEXP]駅 徒歩3分		
間取詳細	洋室(5.5畳) LDK(11.2畳)		
構造・規模	鉄筋コンクリート 12階建 7階		
専有面積	40.33㎡	向き	北
築年月	2020年6月	契約期間	2年
損害保険	有	入居時期	相談
駐車場	有(敷地内) 35200円/月~ 駐輪場 バイク置き場		
設備	3口以上コンロ,BS,CATV,CS,TVインターホン,エアコン,ガスキッチン,ガスコンロ設置済,ガ		
その他費用	[一時金] 鍵交換費用:16,500円		
入居諸条件	二人可 法人可 単身可		
保証会社	必須 初回保証料:総賃料の40%		
備考	お部屋探しはCLCコーポレーション浅草店にお任せください		

情報更新日2026年6月11日

No.as0000056630



東京都知事(5)第83270号
 (公社)全日本不動産協会会員,(公社)首都圏不動産公正取引協議会加盟
株式会社CLCコーポレーション 浅草店
 東京都台東区花川戸1丁目5-2サテライトフジビル10F
 TEL:03-5826-3730 FAX:03-5826-3731
 E-mail: asakusa@clcnet.jp
 URL: https://clcnetwork.co.jp/shop_asakusa.html



携帯サイトから物件詳細を閲覧できます!

取引態様	手数料負担の割合	貸主	借主
仲介	手数料配分の割合	元付	客付