

FOR RENT

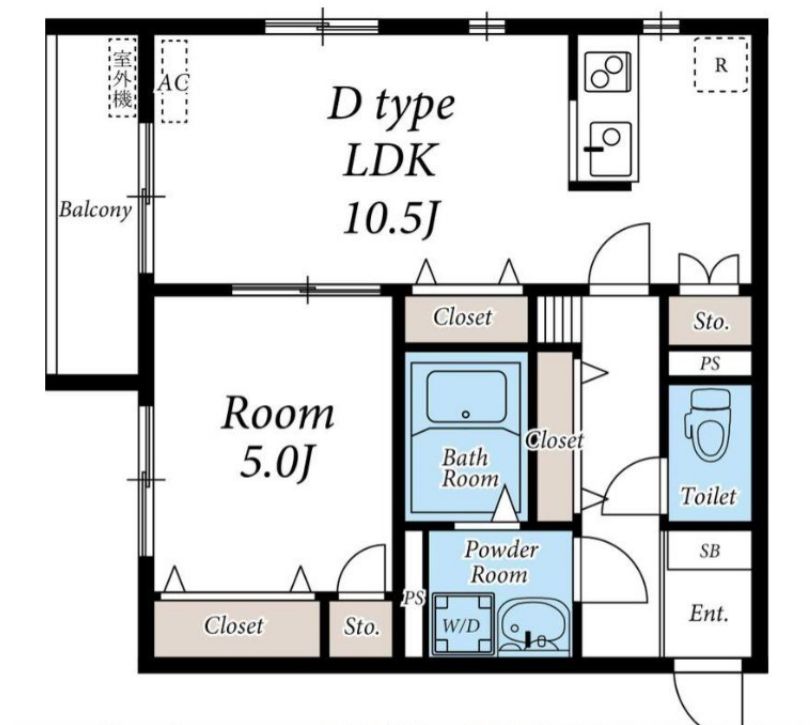
賃料	管理費等
116,000円	4,000円

2F以上,2面採光,オートロック,セキュリティ有り,ダブルロック,モニタ付オートロック,角住戸,最上階,上階無し,メールボックス

【外観】



【間取り図】



間取り	1LDK		
敷金	無	礼金	1ヶ月
敷引/償却金	-	保証金	-
物件種別	アパート		
建物名・部屋番号	リブリ・Le・Lien		
物件所在地	東京都台東区清川 1丁目13-15		
交通	常磐線 南千住駅 徒歩16分 東京メトロ日比谷線 三ノ輪駅 徒歩19分		
間取詳細			
構造・規模	鉄骨 3階建 3階		
専有面積	42.23㎡	向き	東
築年月	2016年2月	契約期間	2年
損害保険	有 24,000円 24ヶ月	入居時期	即時
駐車場	駐輪場		
設備	2口コンロ, B S, T Vインターホン, インターネット専用線配線済み, インターホン, エアコン, ガスキッチ		
その他費用	[一時金] リブリクラブ入会費: 7,700円 クリーニング費用: 68,200円 鍵交換代: 24,200円 消毒代: 16,500円 [月次費用] リブリクラブ: 2,200円		
入居諸条件	性別不問 法人可 単身可		
保証会社	必須 初回資料等総額の100% (口座振替手数料330円)		
備考	お部屋探しはCLCコーポレーションにお任せください		

図面と現況が異なる場合は現況が優先となります。

間取りの「S」はサービスルーム(納戸)です。

情報更新日2026年6月13日

No.as0000056639

お問合せ先



東京都知事(5)第83270号

(公社)全日本不動産協会会員, (公社)首都圏不動産公正取引協議会加盟

株式会社CLCコーポレーション 浅草店

東京都台東区花川戸 1丁目5-2サテライトフジビル10F

TEL:03-5826-3730

FAX:03-5826-3731

E-mail: asakusa@clcnet.jp

URL: https://clcnetwork.co.jp/shop_asakusa.html



携帯サイトから物件詳細を閲覧できます!

取引態様	手数料負担の割合	貸主	借主
仲介	手数料配分の割合	元付	客付