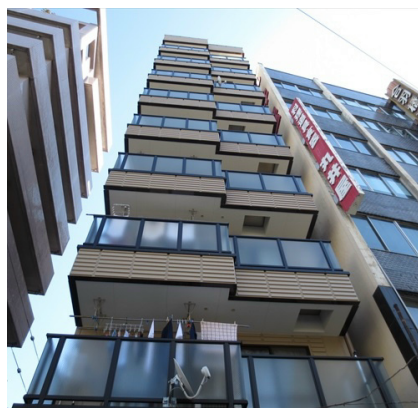


FOR RENT

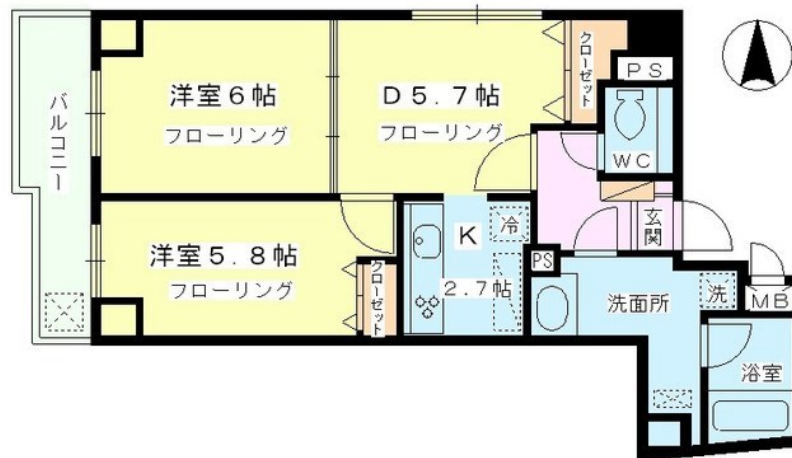
| | |
|----------|---------|
| 賃料 | 管理費等 |
| 148,000円 | 12,000円 |

1フロア2住戸, 2F以上, 2面採光, オートロック, 角住戸, 玄関ホール, 振り分け, 通風良好, 陽当たり良好, バス2路線, 駅まで平坦, メールボックス

【外観】



【間取り図】



| | | | |
|----------|---|------|-----|
| 間取り | 2DK | | |
| 敷金 | 1ヶ月 | 礼金 | 2ヶ月 |
| 敷引/償却金 | 無 | 保証金 | 無 |
| 物件種別 | マンション | | |
| 建物名・部屋番号 | ソフィア西浅草 | | |
| 物件所在地 | 東京都台東区西浅草3丁目8-4 | | |
| 交通 | つくばエクスプレス 浅草 [つくばEXP] 駅 徒歩5分 | | |
| 間取詳細 | 洋室(6畳) 洋室(5.8畳) D(5.7畳) K(2.7畳) | | |
| 構造・規模 | 鉄骨 9階建 2階 | | |
| 専有面積 | 49.17㎡ | 向き | 西 |
| 築年月 | 2000年8月 | 契約期間 | 2年 |
| 損害保険 | 有 | 入居時期 | 相談 |
| 駐車場 | 駐輪場 | | |
| 設備 | 3口以上コンロ, 3点給湯, CATV, CATVインターネット, インターホン, エアコン, ガスキッチン, ガ | | |
| その他費用 | [一時金] 鍵交換費用: 33,000円 | | |
| 入居諸条件 | ペット不可 事務所不可 楽器等の使用不可 二人可 | | |
| 保証会社 | 必須 契約時月額総支払額の60%、毎月月額総支払額×1% | | |
| 備考 | 複数路線利用可能な好立地 安心のオートロックマンション | | |

図面と現況が異なる場合は現況が優先となります。

間取りの「S」はサービスルーム(納戸)です。

情報更新日2026年6月13日

No.as0000056646

お問合せ先



東京都知事(5)第83270号

(公社)全日本不動産協会会員, (公社)首都圏不動産公正取引協議会加盟

株式会社CLCコーポレーション 浅草店

東京都台東区花川戸1丁目5-2サテライトフジビル10F

TEL:03-5826-3730

FAX:03-5826-3731

E-mail: asakusa@clcnet.jp

URL: https://clcnetwork.co.jp/shop_asakusa.html



携帯サイトから物件詳細を閲覧できます!

| | | | |
|------|----------|----|----|
| 取引態様 | 手数料負担の割合 | 貸主 | 借主 |
| 仲介 | 手数料配分の割合 | 元付 | 客付 |