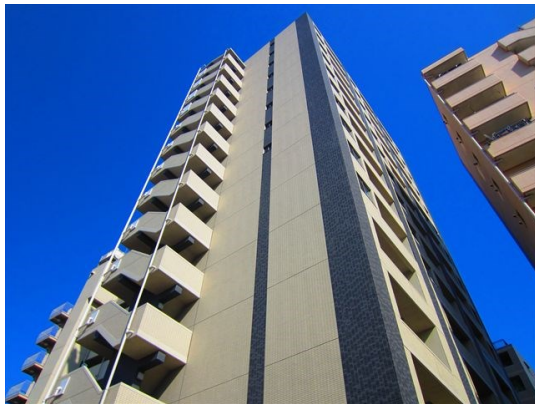


FOR RENT

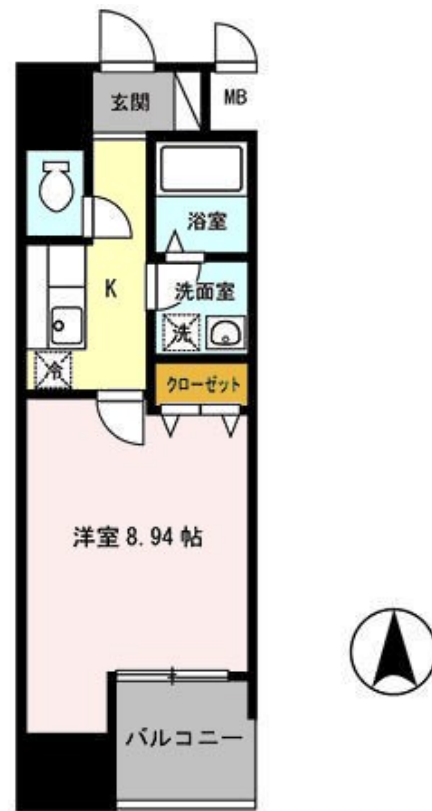
賃料	管理費等
120,000円	10,000円

2F以上,オートロック,ディンプルキー,モニタ付オートロック,駅まで平坦,外壁タイル張り,閑静な住宅街,防犯カメラ

【外観】



【間取り図】



図面と現況が異なる場合は現況が優先となります。

間取りの「S」はサービスルーム(納戸)です。

間取り	1K		
敷金	無	礼金	1.5ヶ月
敷引/償却金	-	保証金	-
物件種別	マンション		
建物名・部屋番号	F・D VILLE		
物件所在地	東京都荒川区東日暮里6丁目10-2		
交通	山手線 日暮里駅 徒歩10分 常磐線 三河島駅 徒歩4分		
間取詳細	洋室(8.94畳) K(2畳)		
構造・規模	鉄筋コンクリート 14階建 2階		
専有面積	30.79㎡	向き	南
築年月	2009年9月	契約期間	2年
損害保険	有	入居時期	2026年7月22日
駐車場	駐輪場		
設備	2口コンロ,TVインターホン,エアコン,ガスコンロ設置済,グリル,クローゼット,システムキッチン,シ		
その他費用	[一時金] 町内会費:4,800円 ルームクリーニング代:49,500円 [月次費用] 町会費:200円		
入居諸条件	ペット不可 事務所不可 楽器等の使用不可 法人可		
保証会社	必須 初回保証料、35000円・年間保証料1万円		
備考	お部屋探しはCLCコーポレーションへどうぞ。気付きにくいお部屋探しのポイントも説明させていただきます。		

情報更新日2026年6月14日

No.as0000056651

お問合せ先



東京都知事(5)第83270号

(公社)全日本不動産協会会員,(公社)首都圏不動産公正取引協議会加盟

株式会社CLCコーポレーション 浅草店

東京都台東区花川戸1丁目5-2サテライトフジビル10F

TEL:03-5826-3730

FAX:03-5826-3731

E-mail: asakusa@clcnet.jp

URL: https://clcnetwork.co.jp/shop_asakusa.html



携帯サイトから物件詳細を閲覧できます!

取引態様	手数料負担の割合	貸主	0%	借主	100%
仲介	手数料配分の割合	元付	0%	客付	100%