

# FOR RENT

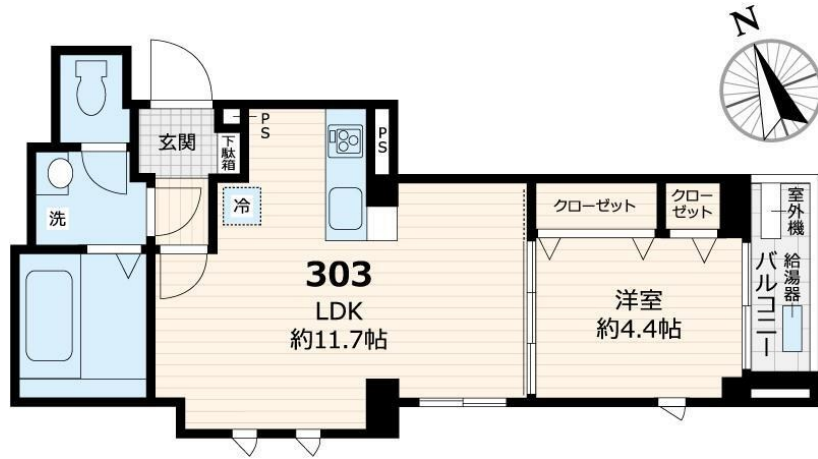
賃料	管理費等
141,000円	5,000円

2F以上, 2面採光, オートロック, セキュリティ有り, 角住戸

【外観】



【間取り図】



間取り	1LDK		
敷金	1ヶ月	礼金	2.5ヶ月
敷引/償却金	-	保証金	-
物件種別	マンション		
建物名・部屋番号	Avanti浅草		
物件所在地	東京都台東区浅草5丁目19-8		
交通	つくばエクスプレス 浅草 [つくばEXP] 駅 徒歩9分		
間取詳細			
構造・規模	鉄骨 5階建 3階		
専有面積	39.15㎡	向き	
築年月	2020年9月	契約期間	2年
損害保険		入居時期	相談
駐車場			
設備	3口以上コンロ, IHクッキングヒーター, TVインターホン, インターホン, エアコン, グリル, クローゼット		
その他費用			
入居諸条件			
保証会社	必須 初回保証加入料: 月支払総額の50% 月額事務手数料: 月々のご請求金額の2%		
備考			

図面と現況が異なる場合は現況が優先となります。

間取りの「S」はサービスルーム(納戸)です。

情報更新日2026年6月20日

No.as0000056693



東京都知事(5)第83270号  
 (公社)全日本不動産協会会員, (公社)首都圏不動産公正取引協議会加盟  
**株式会社CLCコーポレーション 浅草店**  
 東京都台東区花川戸1丁目5-2サテライトフジビル10F  
 TEL:03-5826-3730 FAX:03-5826-3731  
 E-mail: asakusa@clcnet.jp  
 URL: https://clcnetwork.co.jp/shop\_asakusa.html



携帯サイトから物件詳細を閲覧できます!

取引態様	手数料負担の割合	貸主	借主
仲介	手数料配分の割合	元付	客付