

FOR RENT

賃料	管理費等
174,000円	6,000円

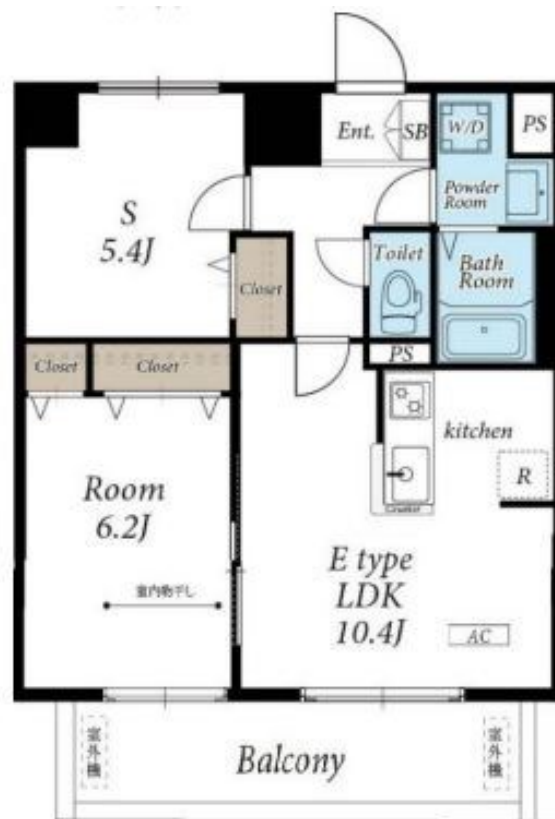
お部屋探しはCLC(^_^)-

1フロア2住戸, 2F以上, オートロック, 角住戸, 高層階, 外壁タイル張り, メールボックス, セキュリティ会社加入済

【外観】



【間取り図】



図面と現況が異なる場合は現況が優先となります。

間取りの「S」はサービスルーム(納戸)です。

間取り	1SLDK		
敷金	1ヶ月	礼金	1ヶ月
敷引/償却金	1ヶ月 -	保証金	-
物件種別	マンション		
建物名・部屋番号	リブリ・レジデンス三ノ輪		
物件所在地	東京都荒川区東日暮里2丁目8-5		
交通	東京メトロ日比谷線 三ノ輪駅 徒歩6分 山手線 鶯谷駅 徒歩17分		
間取詳細	洋室(6.2畳) S(5.4畳) LDK(10.4畳)		
構造・規模	鉄筋コンクリート 9階建 6階		
専有面積	50.01㎡	向き	南
築年月	2020年2月1日	契約期間	2年
損害保険	有	入居時期	相談
駐車場	駐輪場		
設備	2口コンロ, TVインターホン, インターホン, エアコン, カウンターキッチン, ガスキッチン, ガスコンロ,		
その他費用	[一時金] リブリクラブ(初回): 7,700円 鍵交換代: 24,200円 室内消毒代: 16,500円 [月次費用] リブリクラブ(月次会費): 2,200円 [備考] 短期違約金として1年未満の解約の場合総賃料の1ヶ月分がかかります。		
入居諸条件			
保証会社	必須 月額支払合計の100%、月額料: 月額支払合計の1.1%、口振手数料: 330円/月		
備考	現地や最寄り駅でのお待ち合わせも承っております。お気軽にお問い合わせください。		

情報更新日2026年6月20日

No.as0000056696

お問合せ先



東京都知事(5)第83270号

(公社)全日本不動産協会会員, (公社)首都圏不動産公正取引協議会加盟

株式会社CLCコーポレーション 浅草店

東京都台東区花川戸1丁目5-2サテライトフジビル10F

TEL:03-5826-3730

FAX:03-5826-3731

E-mail: asakusa@clcnet.jp

URL: https://clcnetwork.co.jp/shop_asakusa.html



携帯サイトから物件詳細を閲覧できます!

取引態様	手数料負担の割合	貸主	借主
仲介	手数料配分の割合	元付	客付