

FOR RENT

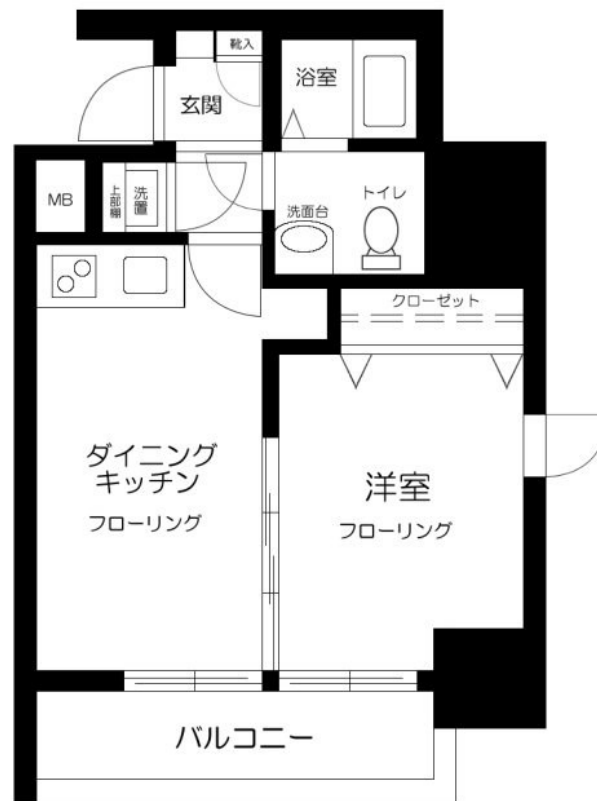
賃料	管理費等
118,000円	10,000円

2F以上,角住戸,メールボックス

【外観】



【間取り図】



間取り	1DK		
敷金	1ヶ月	礼金	1ヶ月
敷引/償却金	1ヶ月 -	保証金	-
物件種別	マンション		
建物名・部屋番号	Rising place 浅草		
物件所在地	東京都台東区雷門1丁目1-1		
交通	東京メトロ銀座線 浅草駅 徒歩3分 都営大江戸線 蔵前駅 徒歩6分		
間取詳細			
構造・規模	鉄骨鉄筋コンクリート 12階建 2階		
専有面積	29.7㎡	向き	
築年月	2006年8月	契約期間	2年
損害保険		入居時期	相談
駐車場			
設備	2口コンロ,TVインターホン,エアコン,ガスキッチン,クローゼット,システムキッチン,シューズボックス		
その他費用	[一時金] 入居者サポート: 22,000円 鍵交換費用: 26,400円		
入居諸条件			
保証会社	必須 初回保証料: 月額総賃料50% 年間10,000円		
備考	本物件について、さらに詳しい情報やご見学をご希望の際は、直接お電話いただくか、無料のお問い合わせフォームよりお気軽にCLCコーポレーションまでご連絡ください。 スタッフ一同、心よりお待ちしております。		

図面と現況が異なる場合は現況が優先となります。

間取りの「S」はサービスルーム(納戸)です。

情報更新日2026年6月22日

No.as0000056736

お問合せ先



東京都知事(5)第83270号

(公社)全日本不動産協会会員,(公社)首都圏不動産公正取引協議会加盟

株式会社CLCコーポレーション 浅草店

東京都台東区花川戸1丁目5-2サテライトフジビル10F

TEL:03-5826-3730

FAX:03-5826-3731

E-mail: asakusa@clcnet.jp

URL: https://clcnetwork.co.jp/shop_asakusa.html



携帯サイトから物件詳細を閲覧できます!

取引態様	手数料負担の割合	貸主	借主
仲介	手数料配分の割合	元付	客付