

FOR RENT

賃料	管理費等
190,000円	20,000円

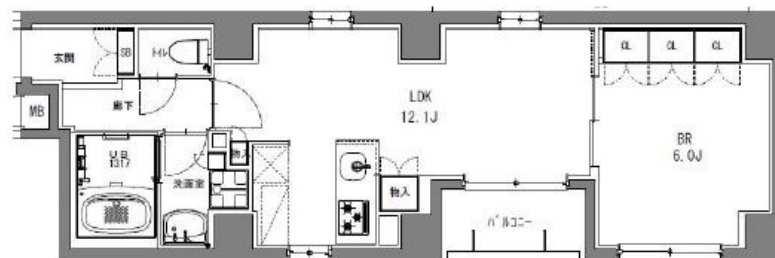
脱衣場・洗面台独立 インターネット無料

オートロック,ダブルディンプルキー,ダブルロック,駅まで平坦,外壁タイル張り,メールボックス

【外観】



【間取り図】



間取り	1LDK		
敷金	無	礼金	無
敷引/償却金	-	保証金	-
物件種別	マンション		
建物名・部屋番号	S-RESIDENCE日本橋馬喰町		
物件所在地	東京都中央区日本橋馬喰町1丁目3-10		
交通	総武線快速 馬喰町駅 徒歩2分 東京メトロ日比谷線 小伝馬町駅 徒歩6分		
間取詳細			
構造・規模	鉄筋コンクリート 10階建 4階		
専有面積	45.12㎡	向き	南東
築年月	2019年2月下旬	契約期間	2年
損害保険		入居時期	相談
駐車場			
設備	3口以上コンロ,TVインターホン,インターホン,エアコン,ガスキッチン,ガスコンロ設置済,クローゼツ		
その他費用	[一時金] 退去時クリーニング費用:71,500円 退去時エアコンクリーニング:16,500円 [月次費用] 口座振替手数料:330円		
入居諸条件	ペット相談		
保証会社	必須(全保連) 契約時:月額総賃料の50% 更新時:10,000円(1年毎)		
備考			

図面と現況が異なる場合は現況が優先となります。

間取りの「S」はサービスルーム(納戸)です。

情報更新日2024年9月8日

No.ng000024664

お問合せ先



東京都知事(5)第83270号

(公社)全日本不動産協会会員,(公社)首都圏不動産公正取引協議会加盟

株式会社CLCコーポレーション 人形町店

東京都中央区日本橋人形町1丁目16-6スカビル2階

TEL:03-5651-9575

FAX:03-5651-9576

E-mail:ningyou@clcnet.jp

URL:https://clcnetwork.co.jp/shop_ningyou.html



携帯サイトから物件詳細を閲覧できます!

取引態様	手数料負担の割合	貸主	借主
仲介	手数料配分の割合	元付	客付