

FOR RENT

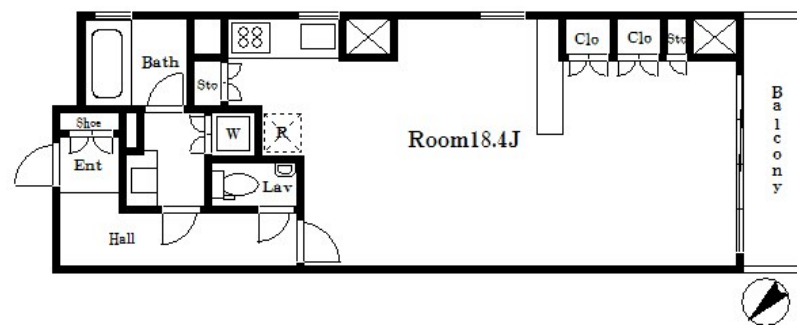
賃料	管理費等
186,000円	8,000円

2 F 以上, 2 面採光, オートロック, 角住戸, 玄関ホール, 駅まで平坦, 外壁タイル張り, 分譲タイプ, 防犯カメラ, メールボックス

【外観】



【間取り図】



間取り	1R		
敷金	1ヶ月	礼金	無
敷引 / 償却金	-	保証金	-
物件種別	マンション(居住用)		
建物名・部屋番号	カスターリア八丁堀		
物件所在地	東京都中央区八丁堀 3 丁目 27-6		
交通	京葉線 八丁堀(東京)駅 徒歩1分 都営浅草線 宝町(東京)駅 徒歩5分		
間取詳細	洋室(18.4畳)		
構造・規模	鉄筋コンクリート 10階建 5階		
専有面積	46.08㎡	向き	南西
築年月	2006年2月	契約期間	2年
損害保険	有	入居時期	即時
駐車場	要問い合わせ 駐輪場		
設備	3口以上コンロ, TVインターホン, インターホン, エアコン, オートバス, ガスキッチン, クローゼット, シ		
その他費用			
入居諸条件			
保証会社	必須 初回保証料として月額総賃料の50% 年間1.4万円		
備考	礼金なしで初期費用を抑えられます。角部屋、二面採光。室内写真は別部屋参考になります。		

図面と現況が異なる場合は現況が優先となります。

間取りの「S」はサービスルーム(納戸)です。

情報更新日2020年8月5日

No.ng0000036742

お問合せ先



東京都知事(4)第83270号
全日本不動産協会

株式会社CLCコーポレーション 人形町店

東京都中央区日本橋人形町1丁目16-6スガビル2階

TEL:03-5651-9575

FAX:03-5651-9576

E-mail: ningyou@clcnet.jp

URL: https://clcnetwork.co.jp/shop_ningyou.html



携帯サイトから物件詳細を閲覧できます!

取引態様	手数料負担の割合	貸主	借主
仲介	手数料配分の割合	元付	客付