

FOR RENT

賃料	管理費等
108,000円	8,000円

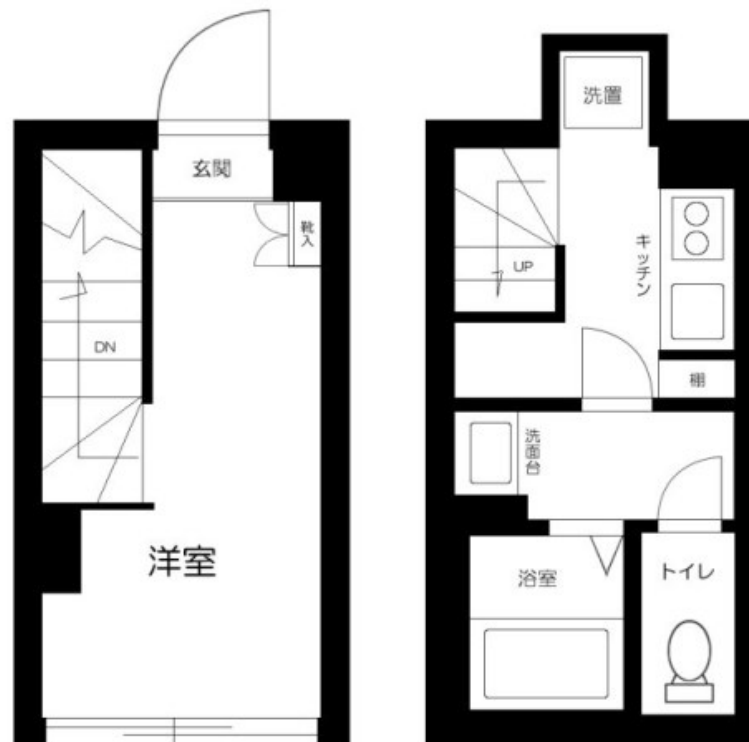
閑静は住宅街に立地

2F以上,オートロック,セキュリティ有り,メゾネット,モニタ付オートロック,玄関ホール,駅まで平坦,外壁コンクリート,メールボックス

【外観】



【間取り図】



間取り	1K		
敷金	1ヶ月	礼金	1ヶ月
敷引/償却金	-	保証金	-
物件種別	マンション		
建物名・部屋番号	セグレート日本橋		
物件所在地	東京都中央区日本橋浜町3丁目34-6		
交通	都営新宿線 浜町駅 徒歩5分 東京メトロ半蔵門線 水天宮前駅 徒歩10分		
間取詳細			
構造・規模	鉄筋コンクリート 5階建 3階		
専有面積	21.52㎡	向き	北東
築年月	2021年9月	契約期間	2年
損害保険	有 20,000円 24ヶ月	入居時期	相談
駐車場			
設備	2口コンロ, C A T V, I Hクッキングヒーター, T Vインターホン, インターホン, エアコン, クローゼット		
その他費用	[一時金] 入居者サポート料: 22,000円 鍵交換費用: 26,400円		
入居諸条件	事務所不可 楽器等の使用不可 ルームシェア不可		
保証会社	必須 契約時: 月額総賃料の50%~		
備考	宅配BOXあり モニター付きオートロック		

図面と現況が異なる場合は現況が優先となります。

間取りの「S」はサービスルーム(納戸)です。

情報更新日2026年5月27日

No.ng0000043688



東京都知事(5)第83270号
(公社)全日本不動産協会会員, (公社)首都圏不動産公正取引協議会加盟
株式会社CLCコーポレーション 人形町店
東京都中央区日本橋人形町1丁目16-6須賀ビル2階
TEL:03-5651-9575 FAX:03-5651-9576
E-mail: ningyou@clcnet.jp
URL: https://clcnetwork.co.jp/shop_ningyou.html



携帯サイトから物件詳細を閲覧できます!

取引態様	手数料負担の割合	貸主	借主
仲介	手数料配分の割合	元付	客付