

FOR RENT

賃料	管理費等
148,000円	10,000円

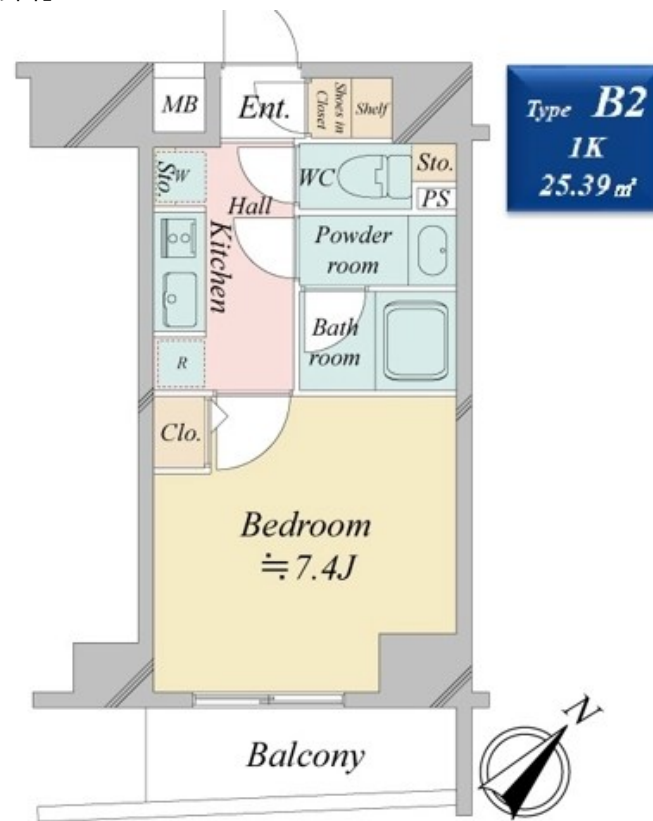
休日はリバーサイドでお散歩

2F以上,オートロック,セキュリティ有り,モニタ付オートロック,玄関ホール,駅まで平坦,外壁タイル張り,防犯カメラ,メールボックス

【外観】



【間取り図】



図面と現況が異なる場合は現況が優先となります。

間取りの「S」はサービスルーム(納戸)です。

間取り	1K		
敷金	1ヶ月	礼金	1ヶ月
敷引/償却金	-	保証金	-
物件種別	マンション		
建物名・部屋番号	リビオメゾン日本橋浜町		
物件所在地	東京都中央区日本橋浜町1丁目10-11		
交通	都営新宿線 浜町駅 徒歩4分 都営浅草線 東日本橋駅 徒歩6分		
間取詳細	洋室(7.4畳)		
構造・規模	鉄筋コンクリート 8階建 8階		
専有面積	25.39㎡	向き	南東
築年月	2022年2月上旬	契約期間	2年
損害保険	有 21,500円 24ヶ月	入居時期	2026年6月中旬予定
駐車場			
設備	2口コンロ,BS,CATV,CS,TVインターホン,エアコン,ガスキッチン,ガスコンロ設置済,クロー		
その他費用	[月次費用] 鍵交換費用:46,200円		
入居諸条件	ペット相談 単身可		
保証会社	必須(オリコフォレントインシュア) 初回契約時:40%、更新時:10,000円、月額:1,000円		
備考	オートロック付き 防犯カメラ安全おすすめ物件 独立洗面所		

情報更新日2026年4月13日

No.ng0000044944

お問合せ先



東京都知事(5)第83270号

(公社)全日本不動産協会会員,(公社)首都圏不動産公正取引協議会加盟

株式会社CLCコーポレーション 人形町店

東京都中央区日本橋人形町1丁目16-6須賀ビル2階

TEL:03-5651-9575

FAX:03-5651-9576

E-mail:ningyou@clcnet.jp

URL:https://clcnetwork.co.jp/shop_ningyou.html



携帯サイトから物件詳細を閲覧できます!

取引態様	手数料負担の割合	貸主	借主
仲介	手数料配分の割合	元付	客付