

# FOR RENT

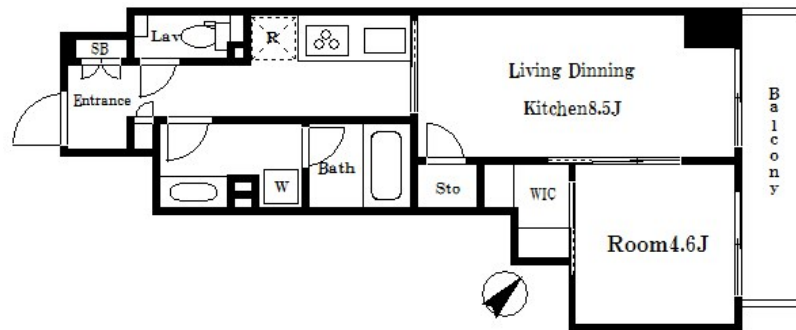
賃料	管理費等
205,000円	15,000円

2F以上,オートロック,セキュリティ有り,ダブルロック,モニタ付オートロック,玄関ホール,眺望良好,陽当たり良好,駅まで平坦,外壁タイル張り,閑静な住宅街,防犯カメラ,メールボックス

### 【外観】



### 【間取り図】



間取り	1LDK		
敷金	1ヶ月	礼金	1ヶ月
敷引/償却金	-	保証金	-
物件種別	マンション		
建物名・部屋番号	ザ・パークハビオ日本橋箱崎町		
物件所在地	東京都中央区日本橋箱崎町8-5		
交通	東京メトロ半蔵門線 水天宮前駅 徒歩5分 東京メトロ東西線 茅場町駅 徒歩7分		
間取詳細			
構造・規模	鉄筋コンクリート 11階建 10階		
専有面積	41.22㎡	向き	
築年月	2018年2月23日	契約期間	2年
損害保険	有	入居時期	2025年1月中旬予定
駐車場	駐輪場		
設備	3口以上コンロ, B S, C S, T V インターホン, インターネット専用線配線済み, インターホン, ウォークイ		
その他費用	[一時金] 駆付けサポート: 16,500円 鍵交換費用: 22,000円		
入居諸条件	ペット相談 事務所相談 楽器等の使用相談 二人可		
保証会社	必須 初回保証料、総賃料50% (更新時1万円/毎年)		
備考	「遠方のため物件を見に行く時間がない」「できれば接するのを避けたい」という方にはオンライン内見がオススメです! スマホやPCを通じて、リアルタイムで物件の内見が可能です。 予約及び、アプリインストールが必要です。		

図面と現況が異なる場合は現況が優先となります。

間取りの「S」はサービスルーム(納戸)です。

情報更新日2024年11月11日

No.ng0000045245

お問合せ先



東京都知事(5)第83270号

(公社)全日本不動産協会会員, (公社)首都圏不動産公正取引協議会加盟

株式会社CLCコーポレーション 人形町店

東京都中央区日本橋人形町1丁目16-6スガビル2階

TEL:03-5651-9575

FAX:03-5651-9576

E-mail: ningyou@clcnet.jp

URL: https://clcnetwork.co.jp/shop\_ningyou.html



携帯サイトから物件詳細を閲覧できます!

取引態様	手数料負担の割合	貸主	借主
仲介	手数料配分の割合	元付	客付