

FOR RENT

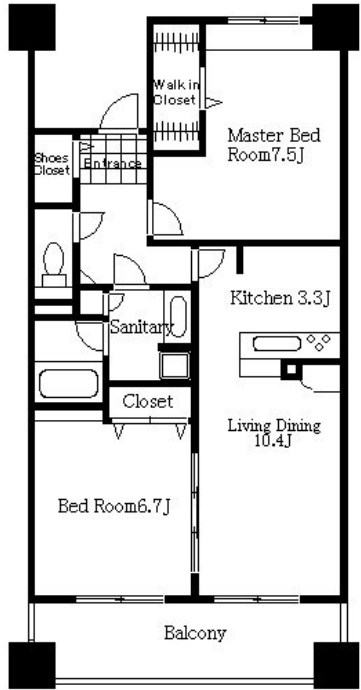
賃料	管理費等
186,000円	16,000円

24時間緊急通報システム, 2F以上, 2面バルコニー, オートロック, カードキー, モニタ付オートロック, リゾート向き, 玄関ホール, 振り分け, 南面バルコニー, 南面リビング, 陽当たり良好, 駅まで平坦, 閑静な住

【外観】



【間取り図】



間取り	2LDK		
敷金	1ヶ月	礼金	1ヶ月
敷引/償却金	無	保証金	無
物件種別	マンション		
建物名・部屋番号	ロイヤルパークスシーサー南千住		
物件所在地	東京都荒川区南千住3丁目41-7		
交通	東京メトロ日比谷線 南千住駅 徒歩9分 常磐線 南千住駅 徒歩9分		
間取詳細	LDK(13.7畳) 洋室(7.5畳) 洋室(6.7畳)		
構造・規模	鉄筋コンクリート 10階建 3階		
専有面積	66.9㎡	向き	南
築年月	2006年9月	契約期間	定期借家契約 3年
損害保険	有	入居時期	2024年12月下旬予定
駐車場	有(敷地内) 23100円/月 ~ 駐輪場 バイク置き場		
設備	3口以上コンロ, 3点給湯, TVインターホン, ウォークインクローゼット2ヶ所, エアコン, エアコン全室,		
その他費用	[一時金] カードキー発行料: 22,000円		
入居諸条件	ペット可 事務所不可 性別不問 二人可 法人可		
保証会社	必須 初回保証料は、総賃料の50% (1年更新1万円)		
備考	再契約型の定期借家契約 ロイヤルパークスシリーズは【CLC人形町】へ。理想の空間をご案内させていただきます		

図面と現況が異なる場合は現況が優先となります。

間取りの「S」はサービスルーム(納戸)です。

情報更新日2024年11月10日

No.ng0000045413



東京都知事(5)第83270号
 (公社)全日本不動産協会会員, (公社)首都圏不動産公正取引協議会加盟
株式会社CLCコーポレーション 人形町店
 東京都中央区日本橋人形町1丁目16-6スガビル2階
 TEL:03-5651-9575 FAX:03-5651-9576
 E-mail: ningyou@clcnet.jp
 URL: https://clcnetwork.co.jp/shop_ningyou.html



携帯サイトから物件詳細を閲覧できます!

取引態様	手数料負担の割合	貸主	借主
	手数料配分の割合	元付	客付
仲介			