

FOR RENT

賃料	管理費等
188,000円	10,000円

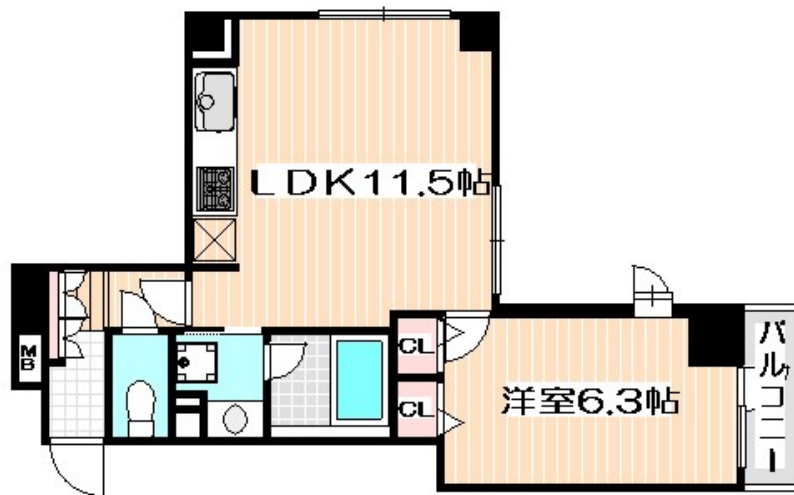
お部屋探しは、物件豊富なCLCコーポレーショ

2F以上, 2面採光, オートロック, 角住戸, 玄関ホール, 通風良好, 駅まで平坦, 外壁タイル張り, 防犯カメラ, メールボックス

【外観】



【間取り図】



間取り	1LDK		
敷金	無	礼金	無
敷引/償却金	-	保証金	-
物件種別	マンション		
建物名・部屋番号	ルクレ日本橋馬喰町		
物件所在地	東京都中央区日本橋馬喰町1丁目4-2		
交通	総武線快速 馬喰町駅 徒歩2分 都営新宿線 馬喰横山駅 徒歩3分		
間取詳細	LDK(11.5畳) 洋室(6.3畳)		
構造・規模	鉄筋コンクリート 12階建 12階		
専有面積	43.39㎡	向き	北西
築年月	2006年9月1日	契約期間	2年
損害保険	有	入居時期	即時
駐車場	駐輪場 バイク置き場		
設備	3口以上コンロ, B S, C A T V, C S, T Vインターホン, インターホン, エアコン, ガスキッチン, ガスコ		
その他費用	[一時金] 鍵交換費: 16,500円		
入居諸条件			
保証会社	必須 月額総賃料40% 年間1万円		
備考	採光面が多いです。駅近の為、便利施設も多く、住みやすい環境になります。		

図面と現況が異なる場合は現況が優先となります。

間取りの「S」はサービスルーム(納戸)です。

情報更新日2024年11月13日

No.ng0000045617

お問合せ先



東京都知事(5)第83270号

(公社)全日本不動産協会会員, (公社)首都圏不動産公正取引協議会加盟

株式会社CLCコーポレーション 人形町店

東京都中央区日本橋人形町1丁目16-6スガビル2階

TEL:03-5651-9575

FAX:03-5651-9576

E-mail: ningyou@clcnet.jp

URL: https://clcnetwork.co.jp/shop_ningyou.html



携帯サイトから物件詳細を閲覧できます!

取引態様	手数料負担の割合	貸主	借主
仲介	手数料配分の割合	元付	客付