

FOR RENT

賃料	管理費等
132,000円	15,000円

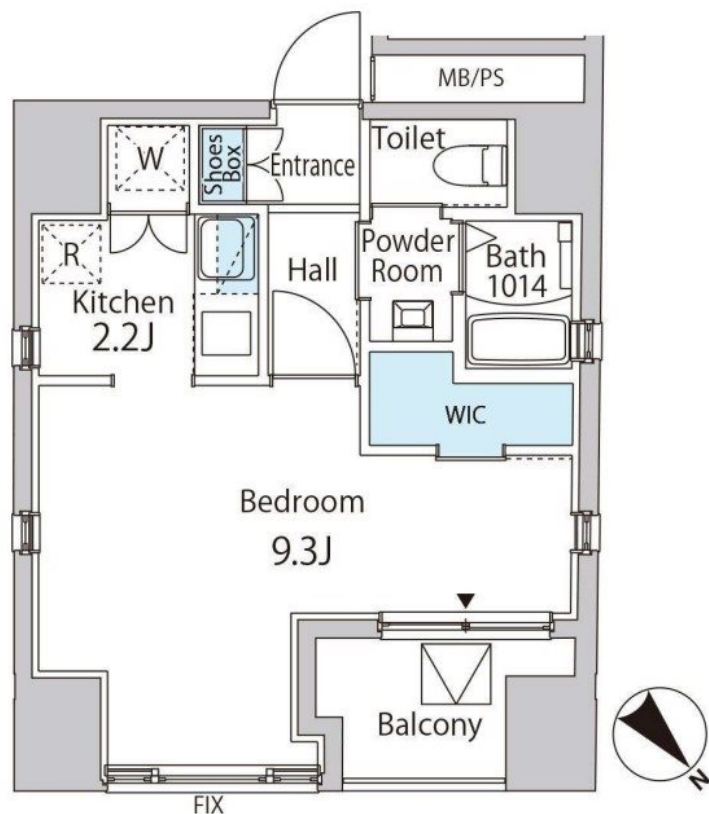
追い焚き給湯 床暖房

1フロア2住戸, 2F以上, 2面採光, オートロック, ダブルロック, 角住戸, メールボックス

【外観】



【間取り図】



図面と現況が異なる場合は現況が優先となります。

間取りの「S」はサービスルーム(納戸)です。

間取り	1R		
敷金	1ヶ月	礼金	1ヶ月
敷引/償却金	-	保証金	-
物件種別	マンション		
建物名・部屋番号	イル ジラソーレ		
物件所在地	東京都中央区日本橋箱崎町14-7		
交通	東京メトロ半蔵門線 水天宫前駅 徒歩7分 東京メトロ日比谷線 茅場町駅 徒歩9分		
間取詳細			
構造・規模	鉄筋コンクリート 3階建 3階		
専有面積	30.17㎡	向き	
築年月	2022年6月	契約期間	2年
損害保険		入居時期	相談
駐車場			
設備	エアコン, クローゼット, シャワー, パス・トイレ別, フローリング, 給湯, 室内洗濯機置場, 洗面化粧台, 脱		
その他費用	[一時金] 鍵交換費用: 22,000円 [月次費用] 口座振替手数料: 110円		
入居諸条件	ペット相談		
保証会社	必須 契約時: 月額総賃料の50% 更新時: 9,600円(1年毎)		
備考			

情報更新日2024年11月30日

No.ng0000046702



東京都知事(5)第83270号
(公社)全日本不動産協会会員, (公社)首都圏不動産公正取引協議会加盟
株式会社CLCコーポレーション 人形町店
東京都中央区日本橋人形町1丁目16-6須賀ビル2階
TEL:03-5651-9575 FAX:03-5651-9576
E-mail: ningyou@clcnet.jp
URL: https://clcnetwork.co.jp/shop_ningyou.html



携帯サイトから物件詳細を閲覧できます!

取引態様	手数料負担の割合	貸主	借主
仲介	手数料配分の割合	元付	客付