

# FOR RENT

賃料	管理費等
155,000円	15,000円

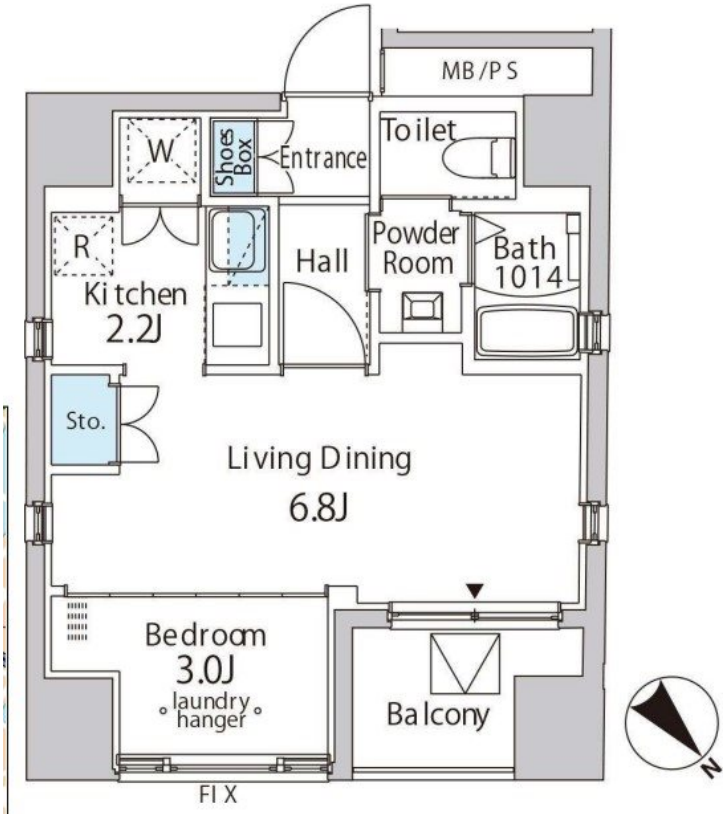
## 追い焚き給湯 床暖房

1フロア2住戸, 2F以上, 2面採光, オートロック, ダブルロック, 角住戸, メールボックス

【外観】



【間取り図】



図面と現況が異なる場合は現況が優先となります。

間取りの「S」はサービスルーム(納戸)です。

間取り	1DK		
敷金	1ヶ月	礼金	1ヶ月
敷引/償却金	-	保証金	-
物件種別	マンション		
建物名・部屋番号	イル ジラソーレ		
物件所在地	東京都中央区日本橋箱崎町14-7		
交通	東京メトロ半蔵門線 水天宫前駅 徒歩7分 東京メトロ日比谷線 茅場町駅 徒歩9分		
間取詳細			
構造・規模	鉄筋コンクリート 9階建 7階		
専有面積	30.41㎡	向き	北西
築年月	2022年6月	契約期間	2年
損害保険		入居時期	相談
駐車場			
設備	エアコン, クローゼット, シャワー, パス・トイレ別, フローリング, 給湯, 室内洗濯機置場, 洗面化粧台, 脱		
その他費用	[一時金] 鍵交換費用: 22,000円 [月次費用] 口座振替手数料: 110円		
入居諸条件	ペット相談		
保証会社	必須 契約時: 月額総賃料の50% 更新時: 9,600円(1年毎)		
備考	1月4日から3月末まで無休で営業しております。物件の詳細、近隣類似物件のご相談などお気軽にお問合せ下さい。		

情報更新日2025年1月29日

No.ng0000047611



東京都知事(5)第83270号  
(公社)全日本不動産協会会員, (公社)首都圏不動産公正取引協議会加盟  
**株式会社CLCコーポレーション 人形町店**  
東京都中央区日本橋人形町1丁目16-6須賀ビル2階  
TEL:03-5651-9575 FAX:03-5651-9576  
E-mail: ningyou@clcnet.jp  
URL: [https://clcnetwork.co.jp/shop\\_ningyou.html](https://clcnetwork.co.jp/shop_ningyou.html)



携帯サイトから物件詳細を閲覧できます!

取引態様	手数料負担の割合	貸主	借主
仲介	手数料配分の割合	元付	客付