

FOR RENT

賃料	管理費等
159,000円	6,000円

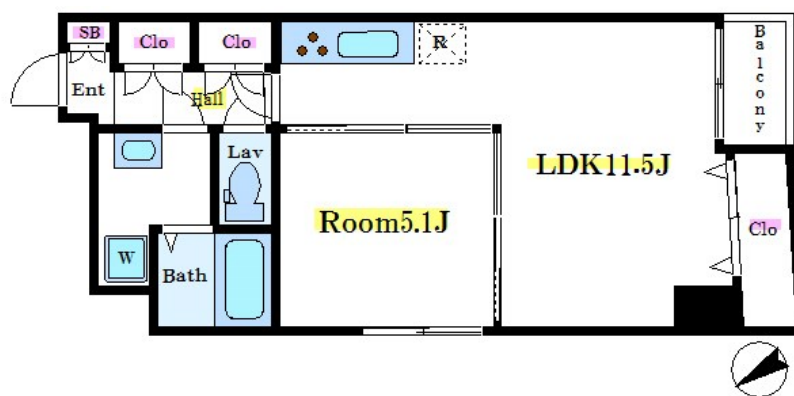
角部屋で採光・通風良好

1フロア2住戸, 2F以上, 2面採光, オートロック, ダブルロック, モニタ付オートロック, 角住戸, 駅まで平坦, 外壁タイル張り, 閑静な住宅街, 防犯カメラ, メールボックス, セキュリティ会社加入済

【外観】



【間取り図】



間取り	1LDK		
敷金	無	礼金	1ヶ月
敷引/償却金	-	保証金	-
物件種別	マンション		
建物名・部屋番号	リブリFiona		
物件所在地	東京都中央区日本橋浜町3丁目29-1		
交通	都営新宿線 浜町駅 徒歩5分 東京メトロ半蔵門線 水天宮前駅 徒歩8分		
間取詳細	洋室(5.1畳) LDK(11.5畳)		
構造・規模	鉄筋コンクリート 7階建 7階		
専有面積	40.14㎡	向き	南西
築年月	2013年10月下旬	契約期間	2年
損害保険	有	入居時期	2024年12月中旬
駐車場	駐輪場		
設備	3口以上コンロ, B S, C S, I H キッチンヒーター, TV インターホン, インターホン, エアコン, グリル		
その他費用	[一時金] 鍵交換費用: 24,200円 室内消毒代: 16,500円 クリーニング費用: 55,000円 リブリクラブ入会費: 7,700円 [月次費用] リブリクラブ: 2,200円		
入居諸条件			
保証会社	必須 契約時、月額賃料等総額の100% 月次保証料: 1.1% 口座振替手数料: 330円		
備考			

図面と現況が異なる場合は現況が優先となります。

間取りの「S」はサービスルーム(納戸)です。

情報更新日2024年11月18日

No.ng0000047770

お問合せ先



東京都知事(5)第83270号

(公社)全日本不動産協会会員, (公社)首都圏不動産公正取引協議会加盟

株式会社CLCコーポレーション 人形町店

東京都中央区日本橋人形町1丁目16-6スガビル2階

TEL:03-5651-9575

FAX:03-5651-9576

E-mail: ningyou@clcnet.jp

URL: https://clcnetwork.co.jp/shop_ningyou.html



携帯サイトから物件詳細を閲覧できます!

取引態様	手数料負担の割合	貸主	借主
仲介	手数料配分の割合	元付	客付