

# FOR RENT

賃料	管理費等
300,000円	25,000円

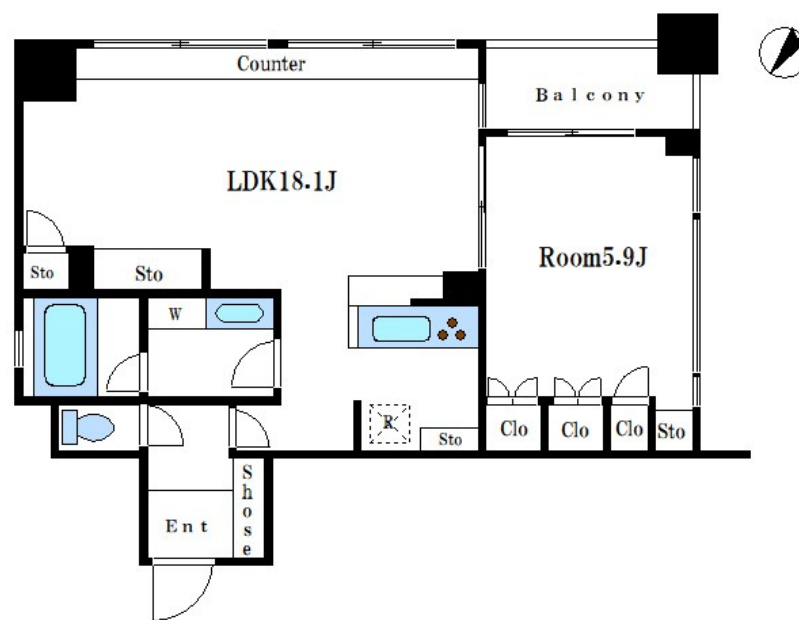
## 50m<sup>2</sup>超の1LDK

2F以上, 2面採光, オートロック, 角住戸, 玄関ホール, 通風良好, 駅まで平坦, 外壁タイル張り, 防犯カメラ, メールボックス

【外観】



【間取り図】



間取り	1LDK		
敷金	無	礼金	無
敷引/償却金	-	保証金	-
物件種別	マンション		
建物名・部屋番号	メゾンド日本橋三越前		
物件所在地	東京都中央区日本橋室町1丁目11-7		
交通	東京メトロ銀座線 三越前駅 徒歩2分 総武線快速 新日本橋駅 徒歩6分		
間取詳細			
構造・規模	鉄筋コンクリート 11階建 2階		
専有面積	53.11m <sup>2</sup>	向き	南東
築年月	2005年3月	契約期間	2年
損害保険	有	入居時期	2025年2月中旬
駐車場	駐輪場 バイク置き場		
設備	3口以上コンロ, B S, C A T V, T Vインターホン, インターホン, エアコン, カウンターキッチン, ガスキ		
その他費用	[一時金] 鍵交換費: 16,500円		
入居諸条件			
保証会社	必須 月額総賃料40% 年間1.4万円		
備考			

図面と現況が異なる場合は現況が優先となります。

間取りの「S」はサービスルーム(納戸)です。

情報更新日2025年1月19日

No.ng0000048149

お問合せ先



東京都知事(5)第83270号

(公社)全日本不動産協会会員, (公社)首都圏不動産公正取引協議会加盟

**株式会社CLCコーポレーション 人形町店**

東京都中央区日本橋人形町1丁目16-6須賀ビル2階

TEL:03-5651-9575

FAX:03-5651-9576

E-mail: ningyou@clcnet.jp

URL: https://clcnetwork.co.jp/shop\_ningyou.html



携帯サイトから物件詳細を閲覧できます!

取引態様	手数料負担の割合	貸主	借主
仲介	手数料配分の割合	元付	客付